

Местонахождение: Рига, Шампетерис-Плескодале

Недвижимость: коммерческая земля/участок

площадь участка: 1197

Цена за м²: 54,30

Описание: - участок для многоквартирной или застройки рядных домов

- 6 этажей

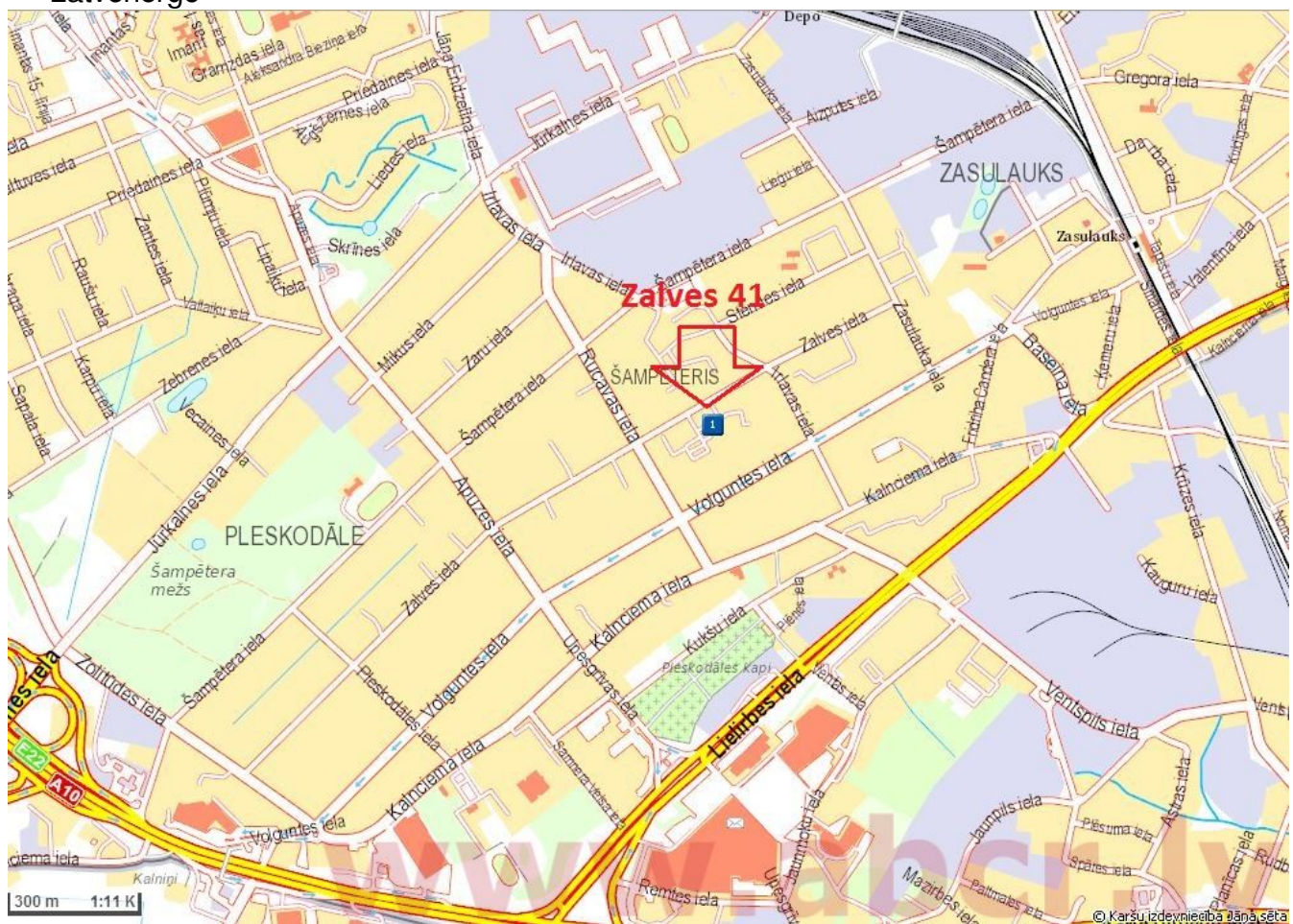
- интенсивность 130%

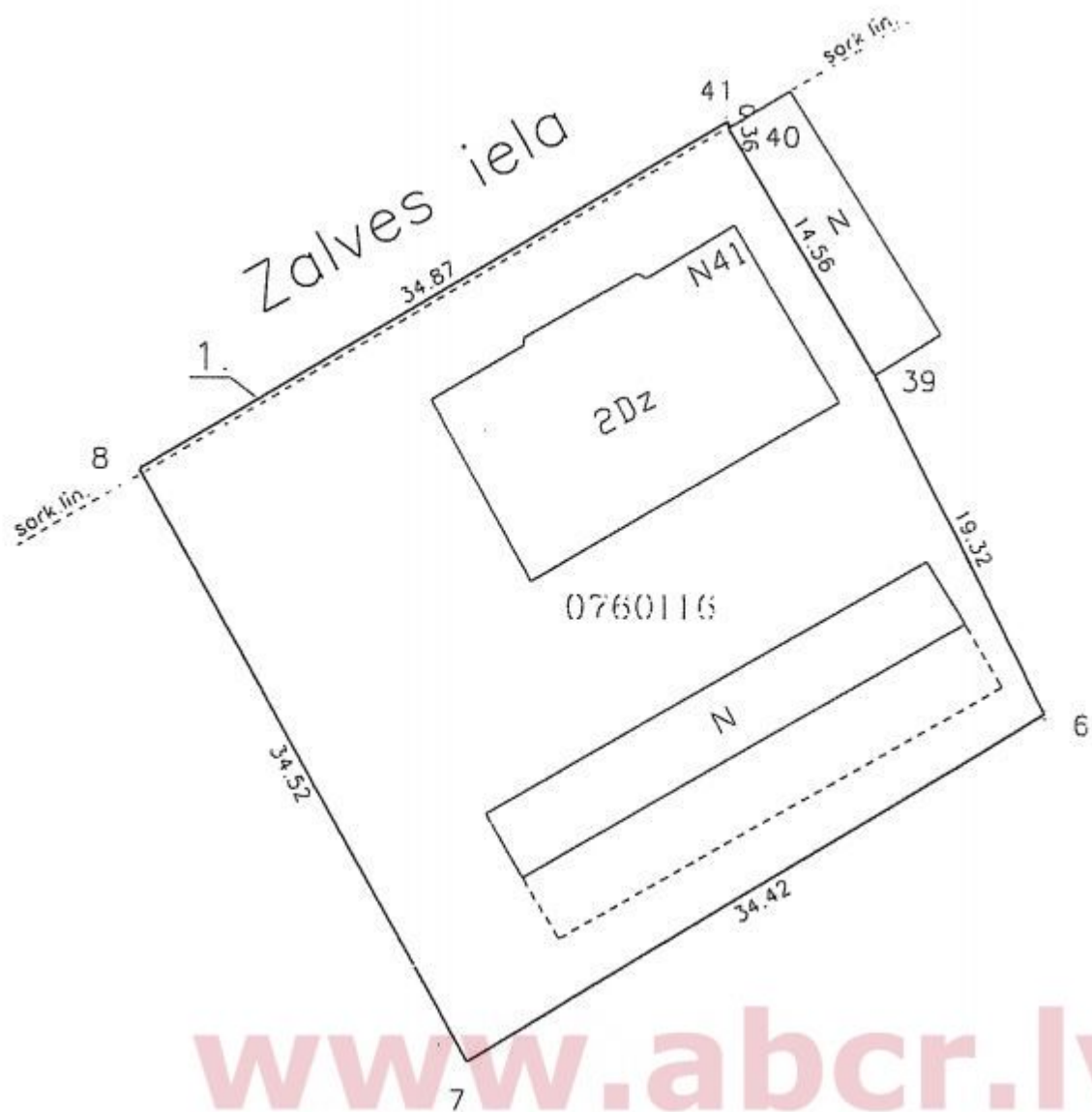
- коммуникации:

- Rīgas ūdens

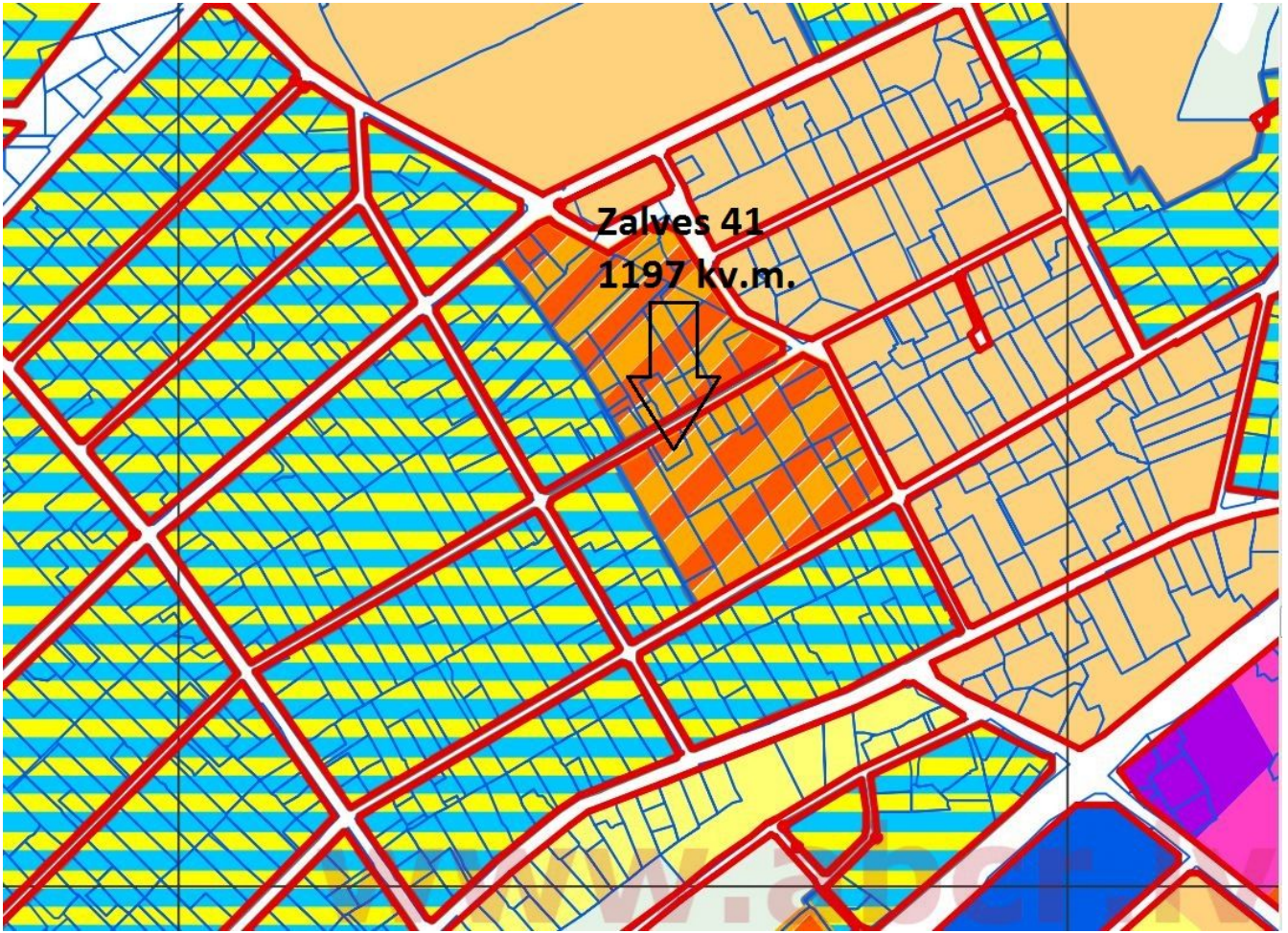
- Rīgas siltums

- Latvenergo





www.abcr.lv



Apzīmējumi

-  Detālpārplānojamās teritorijas
-  UNESCO Pasaules mantojuma sarakstā iekļautā Rīgas vēsturiskā centra aizsardzības zona
-  lielceļi, maģistrāles, ielas un piebraucamie ceļi
-  stāvu skaits precizējams projektā
-  jāievēro perimetrālās apbūves noteikumi
-  jāievēro pilsētņēmnieciskā pieminekļa veidošanas noteikumi
-  2 stāvi
-  3 stāvi
-  4 stāvi
-  5 stāvi
-  6 stāvi
-  7 - 9 stāvi
-  10 - 12 stāvi
-  13 - 17 stāvi
-  18 - 24 stāvi
-  25 un vairāk stāvi

* ēkas, kas augstākas par 5 stāviem, gar Piejūras maģistrāli, uzceļamas tikai pēc maģistrāles izbūves

** nosakot stāvu skaitu, pieņemts, ka 1 stāva augstums ir ekvivalents 3,5 m

Mērogs 1:30 000



kartogrāfiskā pamatne:

Rīgas pilsētas topogrāfiskais plāns M 1:2 000

Sastādīta pēc 1999.gada aerofotografēšanas materiāliem

Lauka apsekošanai veikta 2003. gadā

SIA "Rīgas Ģeometrs"

Latvijas koordinātu sistēma LKS-92 TM

Izdrukas pamatne:

topogrāfiskā karte M 1:10 000

Sastādīta pēc 1999.gada aerofotografēšanas materiāliem

Lauka apsekošanai veikta 2002. gadā

LR Valsts Zemes dienests

Latvijas koordinātu sistēma LKS-92 TM

www.abcr.lv



Детальная информация:

Андрей Карклиньш

andrejs@abcr.lv

моб.тел.:+371 29 211 222

<http://abcr.lv/en/news>

Ропажу 140

Rīga, LV-1006