

Местонахождение: Рига, Агенскалнс

Недвижимость: многоквартирный домофис;

площадь объекта: 2922,92

площадь участка: 2688

Цена за м<sup>2</sup>: 616

Описание:

- здание в Агенскалнских соснах
  - общая площадь 2922,2 кв.м
  - участок 2688 кв.м
  - высота потолков 2,7 - 3 м
  - три лестничных площадки. В центрально возможно встроить лифт
  - городские вода, канализация, отопление
  - стоянка на ~ 100 машин
  - в 2008 году проведена реновация:
    - заменены перекрытия
    - заменены окна
    - новая крыша, система молниеотводов.
    - в систему вентиляции вложено 400 000 EUR
    - новый тепло узел и изоляция теплотрассы
    - система видеонаблюдения и чиповая система доступа в каждое помещение
    - гидроизоляция подвала и фундамента
    - компьютерная сеть 6А категории (300 000 EUR)
    - три резервных подключения электричества
  - возможна трансформация здания под гостиницу - 84 номера или под квартирный дом - 34 квартиры
- цена 1,5 млн EUR  
всего этажей: 5











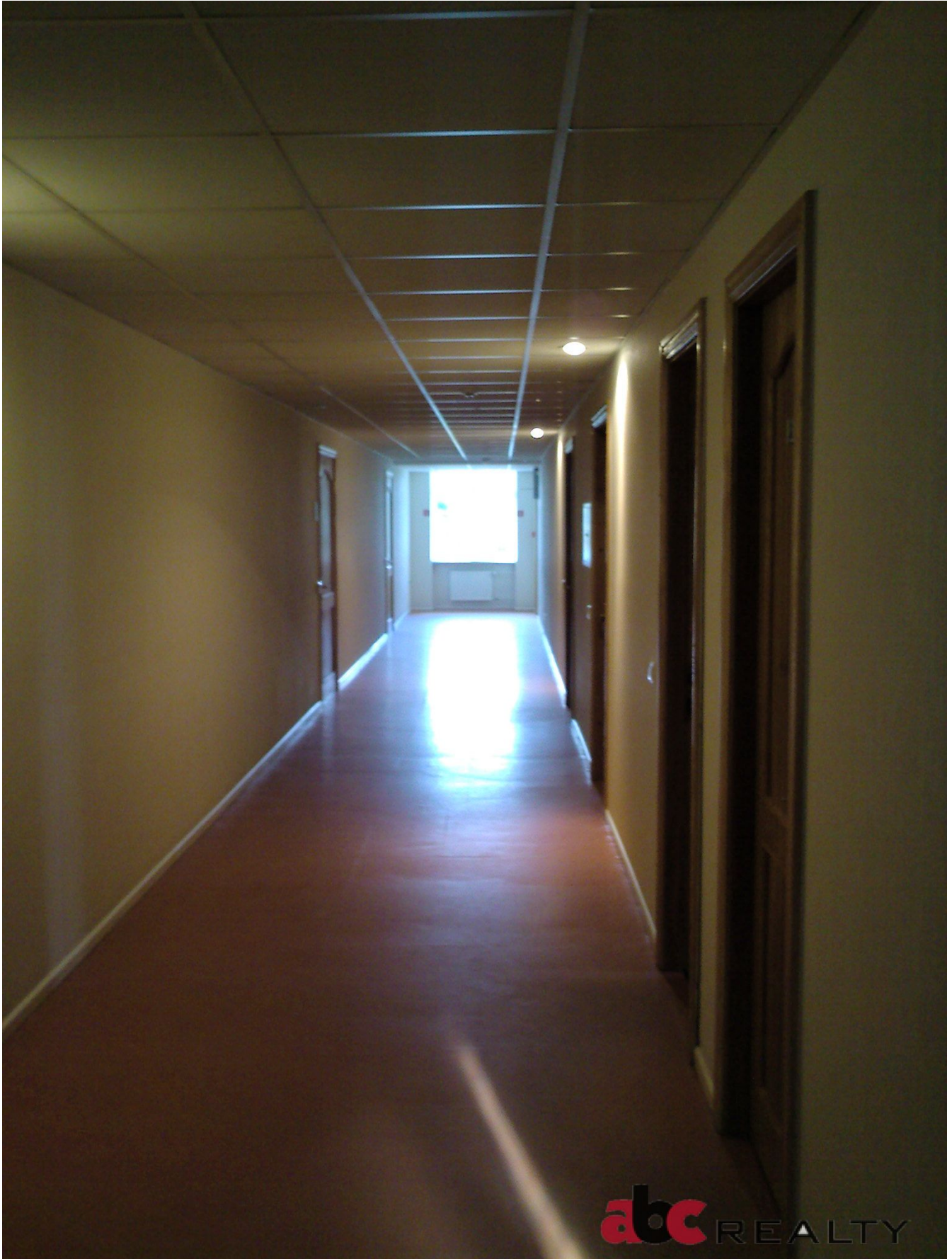
**abc** REALTY











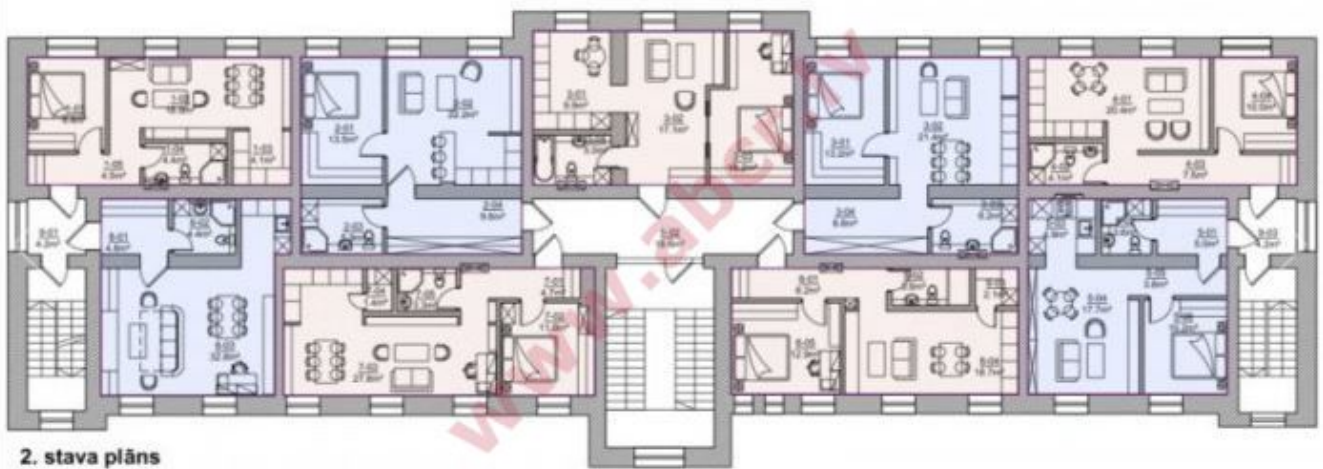




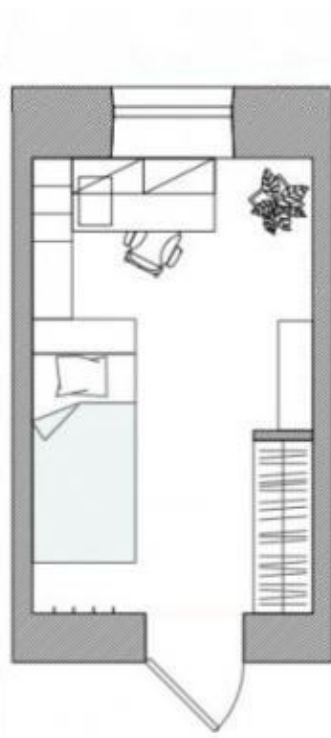
**abc** REALTY



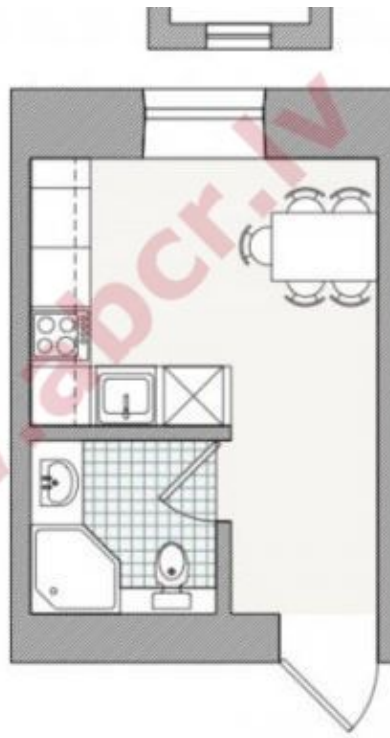
2. stava plāns



2. stava plāns



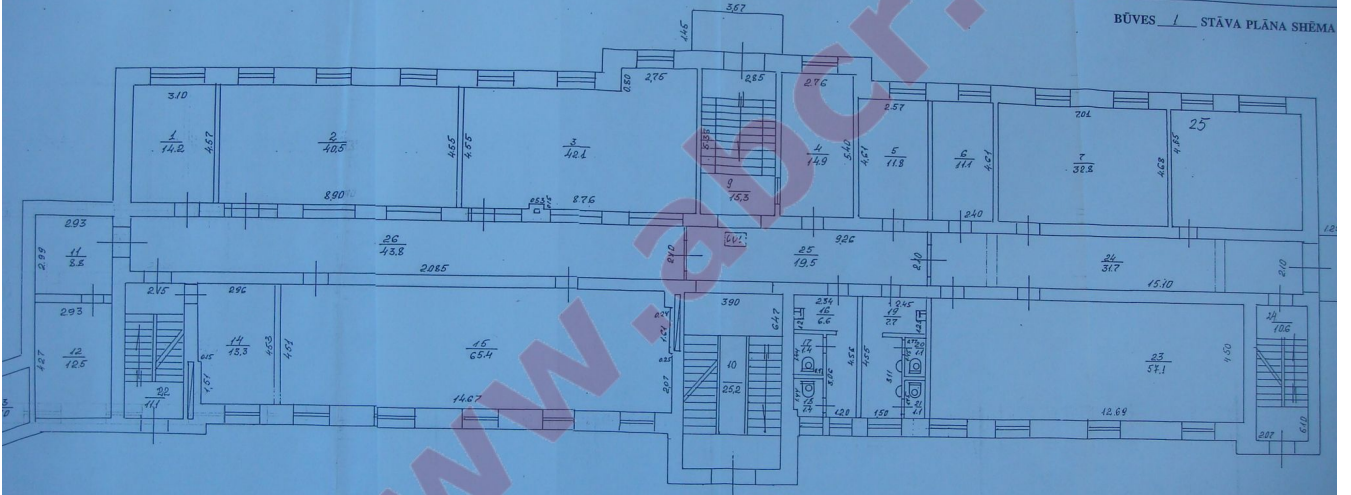
Tipveida dzīvojamā  
istabiņa: 11-14m<sup>2</sup>  
Mērogs 1:50



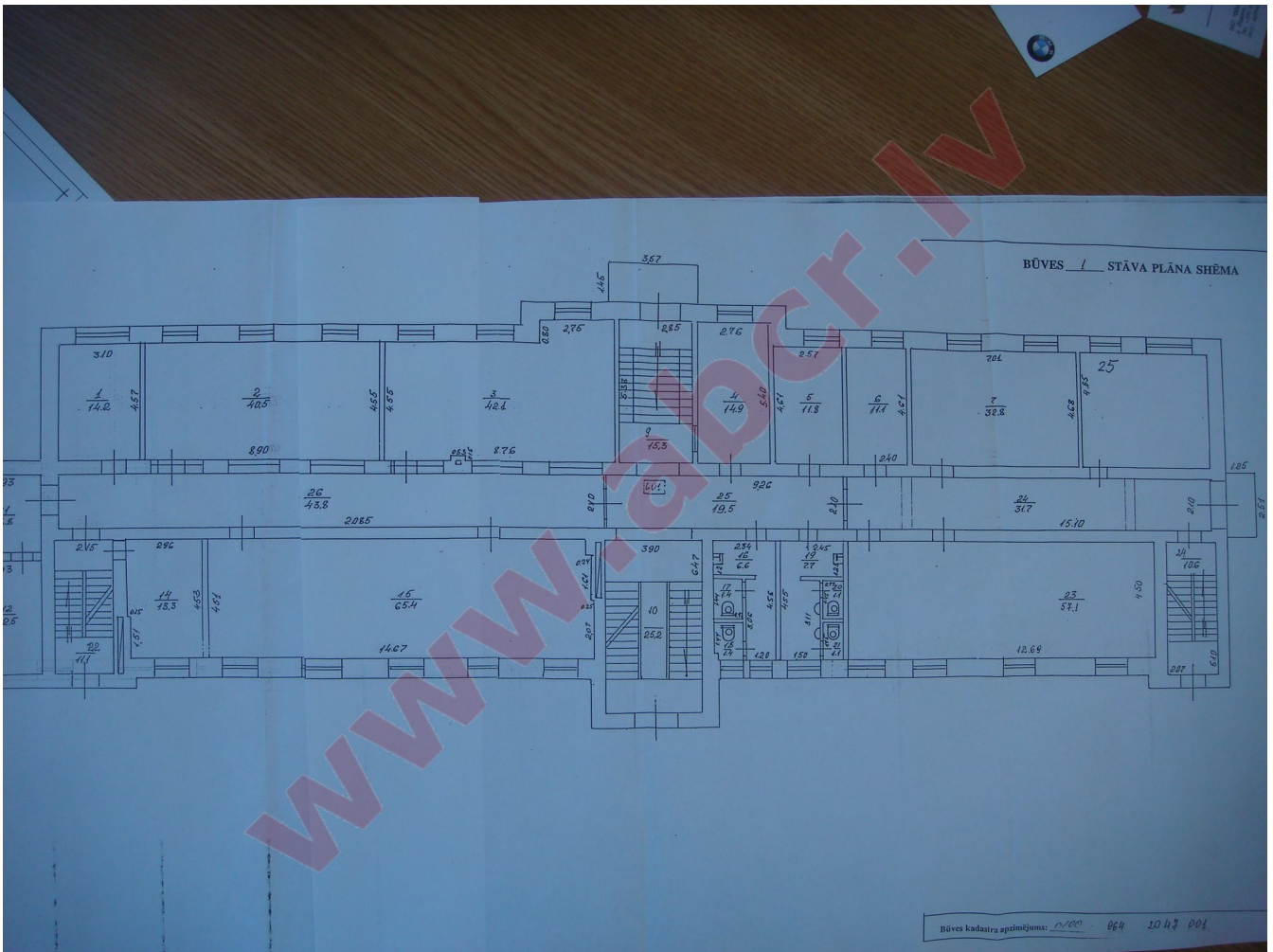
Tipveida virtuve:  
11-12m<sup>2</sup>  
Sanmezgls: 2-4m<sup>2</sup>  
Mērogs 1:50



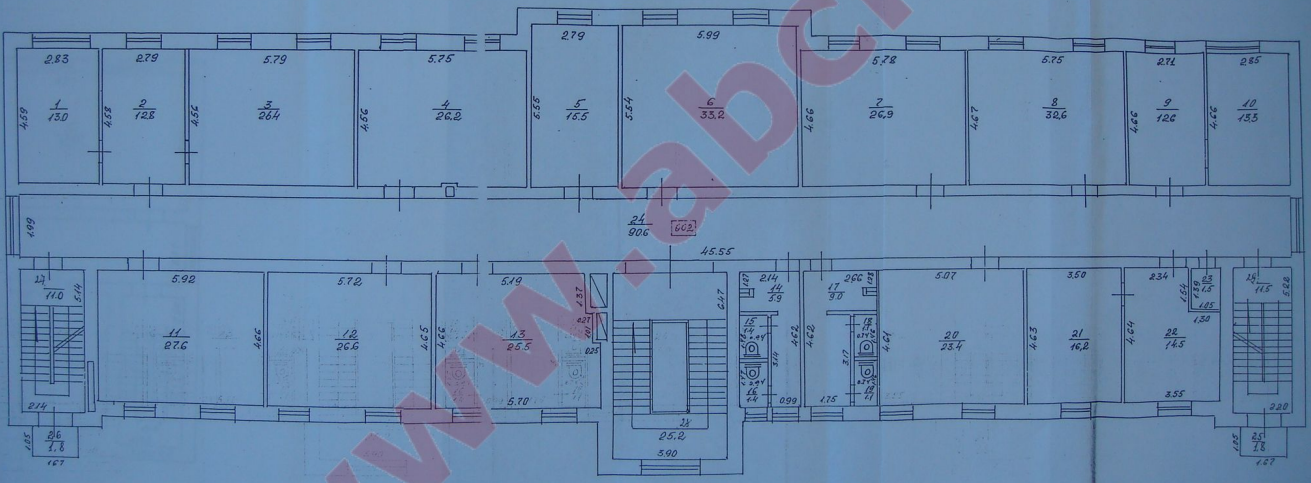
BŪVES 1. STĀVA PLĀNA SHĒMA



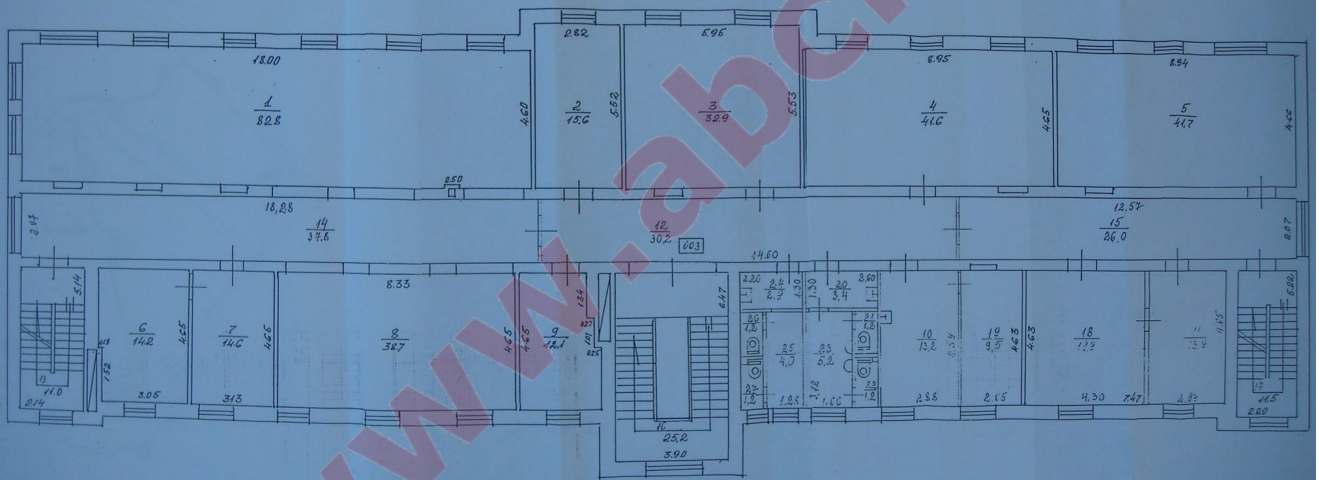
Būves kadastri apraksts: 0000 064 1043 004





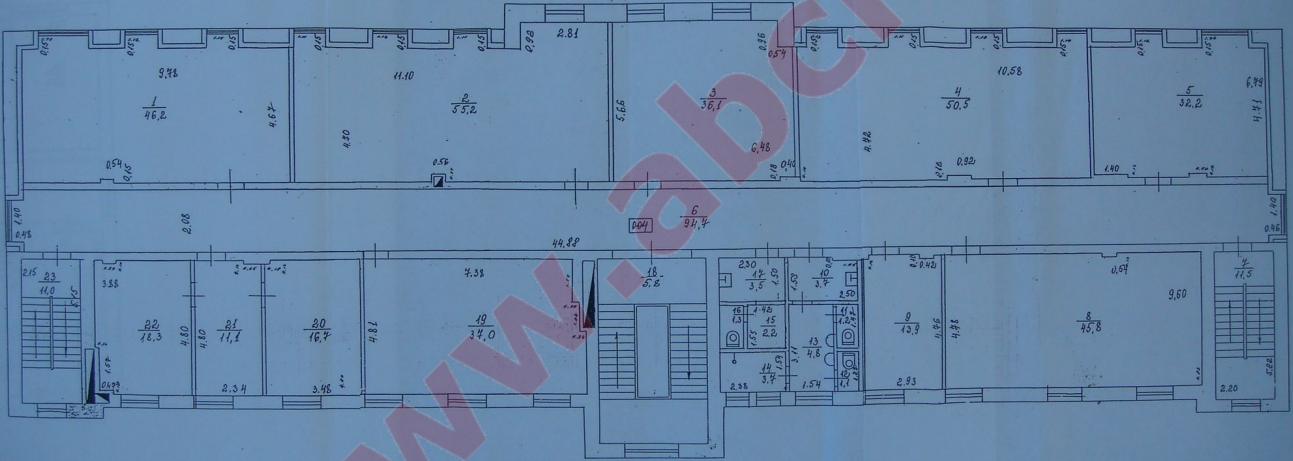


Būves kadastra apzīmējums: 1400 064 8



Büves kadastra apīmējums: 01/001/064/2042

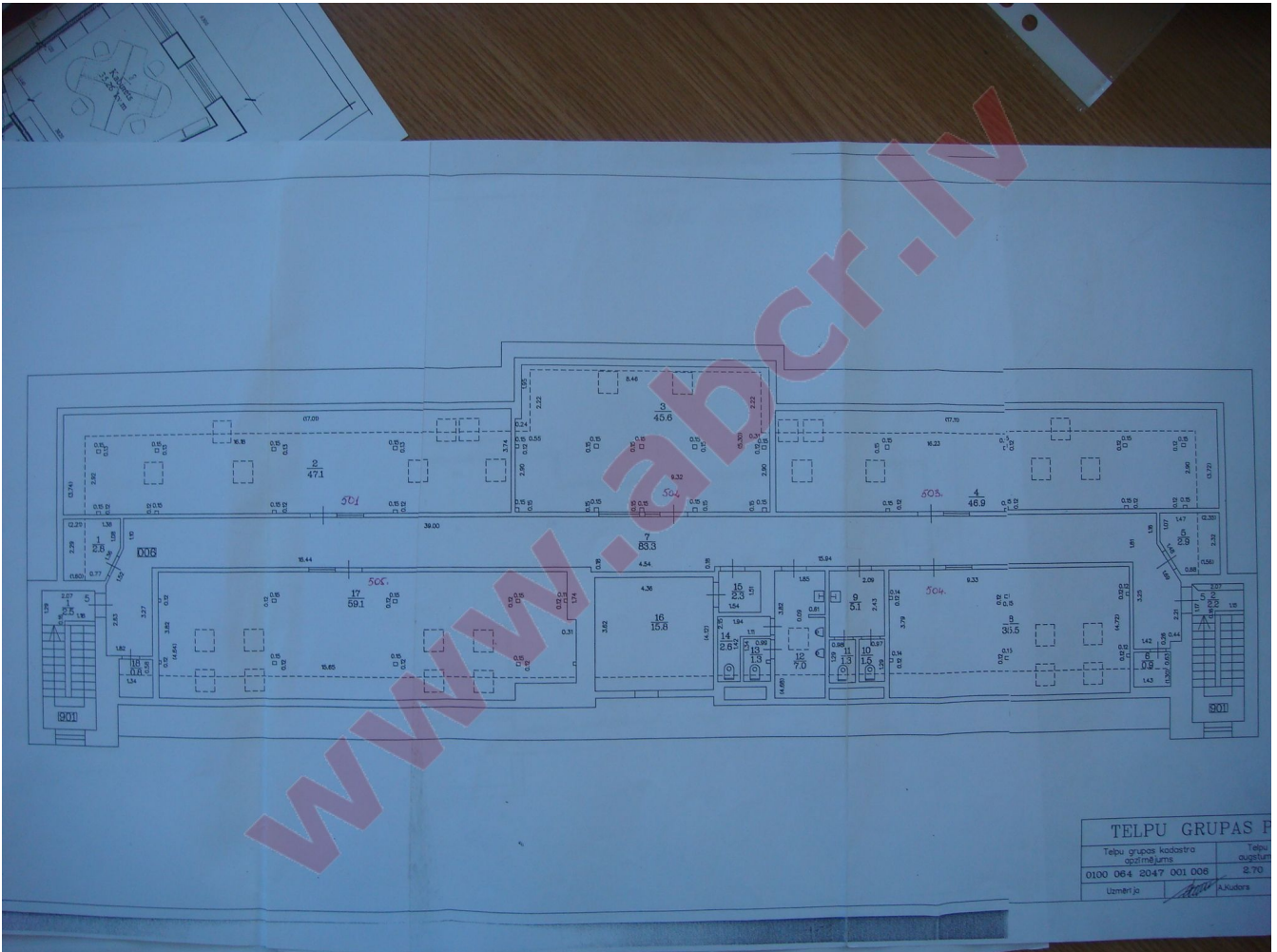
BŪVES 4 STĀVA PLĀNA SHĒMA

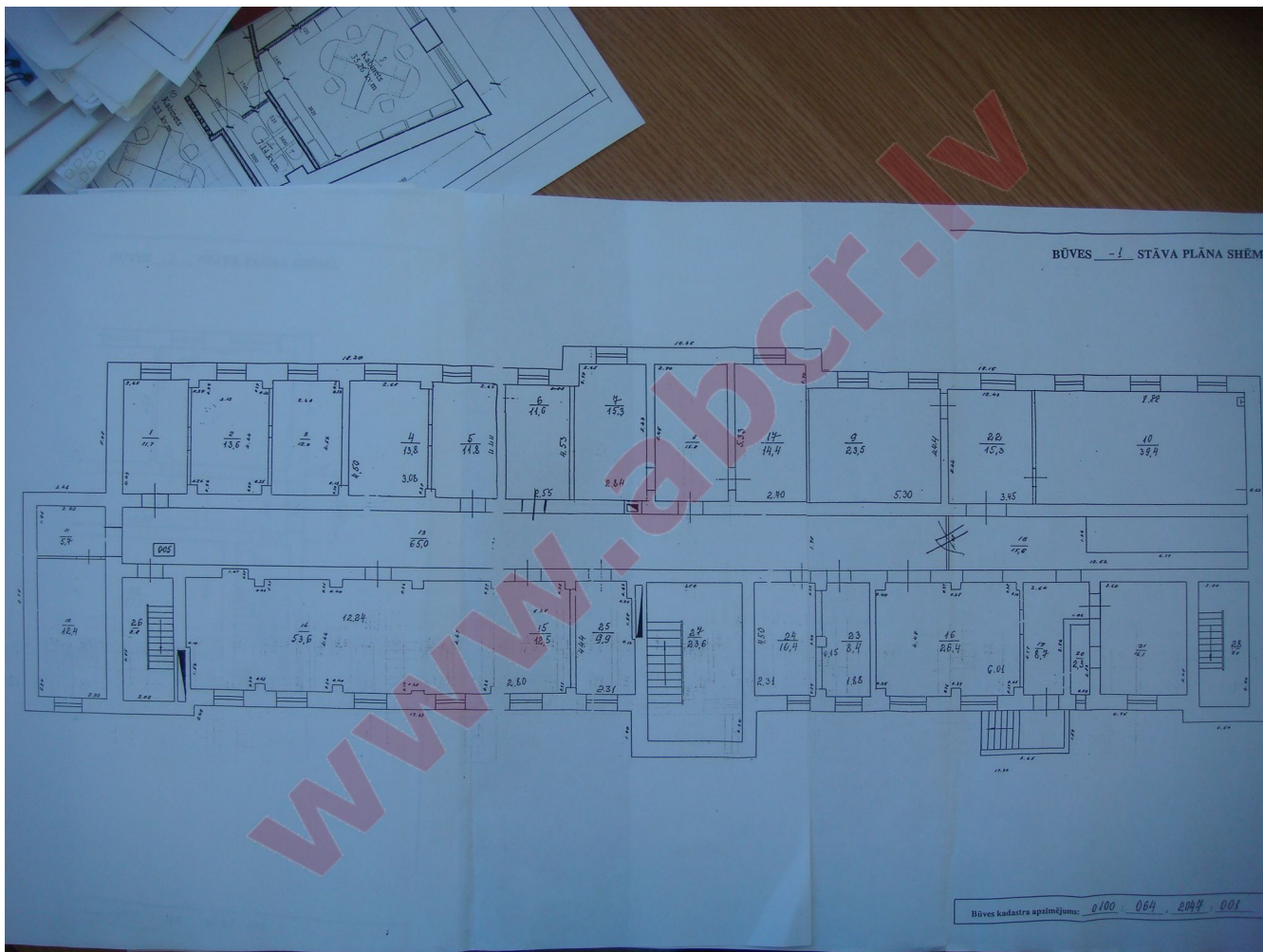


Būves kadastra apzīmējums: 0100, 064, 2047, 001

BŪVES NOVIETNES SHĒMA







**abc** REALTY

Детальная информация:

Андрей Карклиньш

[andrejs@abcr.lv](mailto:andrejs@abcr.lv)

моб.тел.: +371 29 211 222

<http://abcr.lv/en/news>

Ропажу 140

Rīga, LV-1006