

Местонахождение: Рига,Плявниеки  
Недвижимость: коммерческая земляучасток  
площадь участка: 4498  
Цена за м<sup>2</sup>: 78.92396620720321  
Описание:

Pārdod zemesgabalu. Atļauta apbūve ir komerciāla. Vieta arī atbilst jo ir dzīvā vietā un labi pamanāma. Robežojas ar strādāso benzīntanku, automazgatuvi, biroja ēku. Topogrāfija ne tika pasūtīta, bet visas komunikācijas ir blakus gabalos un gar ceļu. Vienīgais, Latvenergo bija piedāvājuši jaudas palielināšanu, tām ir shēma pielikumā.



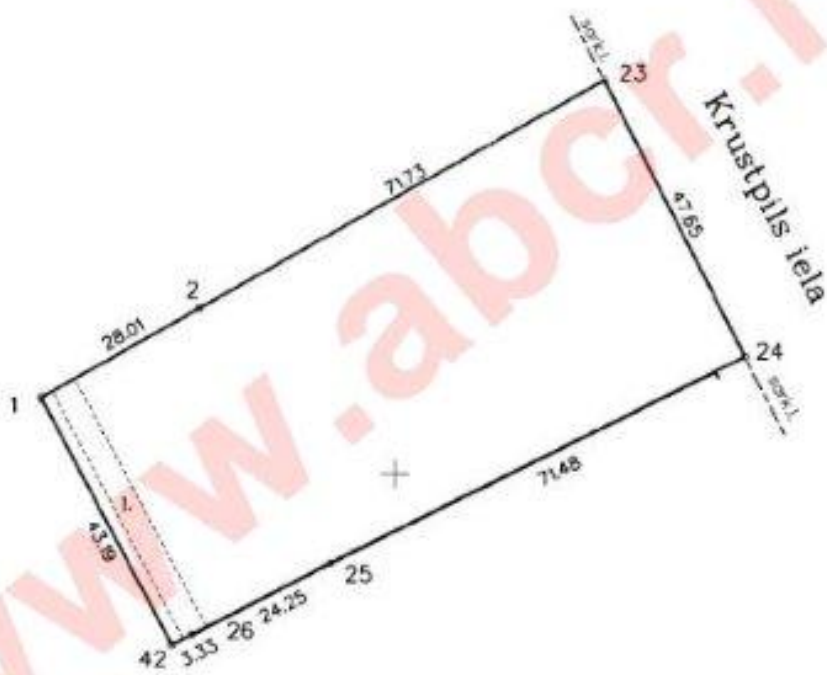


ROBEŽPUNKU KOORDINĀTAS  
LKS-92 TM koordinātu sistēmā  
Mēroga koeficients 0.999602

Nr	X	Y
2	309024.95	510369.72
23	309060.18	51432.16
24	309017.80	51453.89
25	308905.77	51390.02
26	308974.61	51368.50
42	308973.05	51365.57
1	309011.19	51345.33

Zemes īpašuma platība 0.4498 ha (14498 kv.m)  
NEKUSTAMĀ ĪPAŠUMA LIETOŠANAS TĒSĪBU APGRŪDINĀJUM  
L.050203 - servīslis tiesība uz braucamo ceļu par labu nekustamajam  
īpašumam ar kadastra Nr.0100210210 - 0.0173 ha (173 kv.m)

ZEMES ĪZVĒTOJUMA  
SĒMA

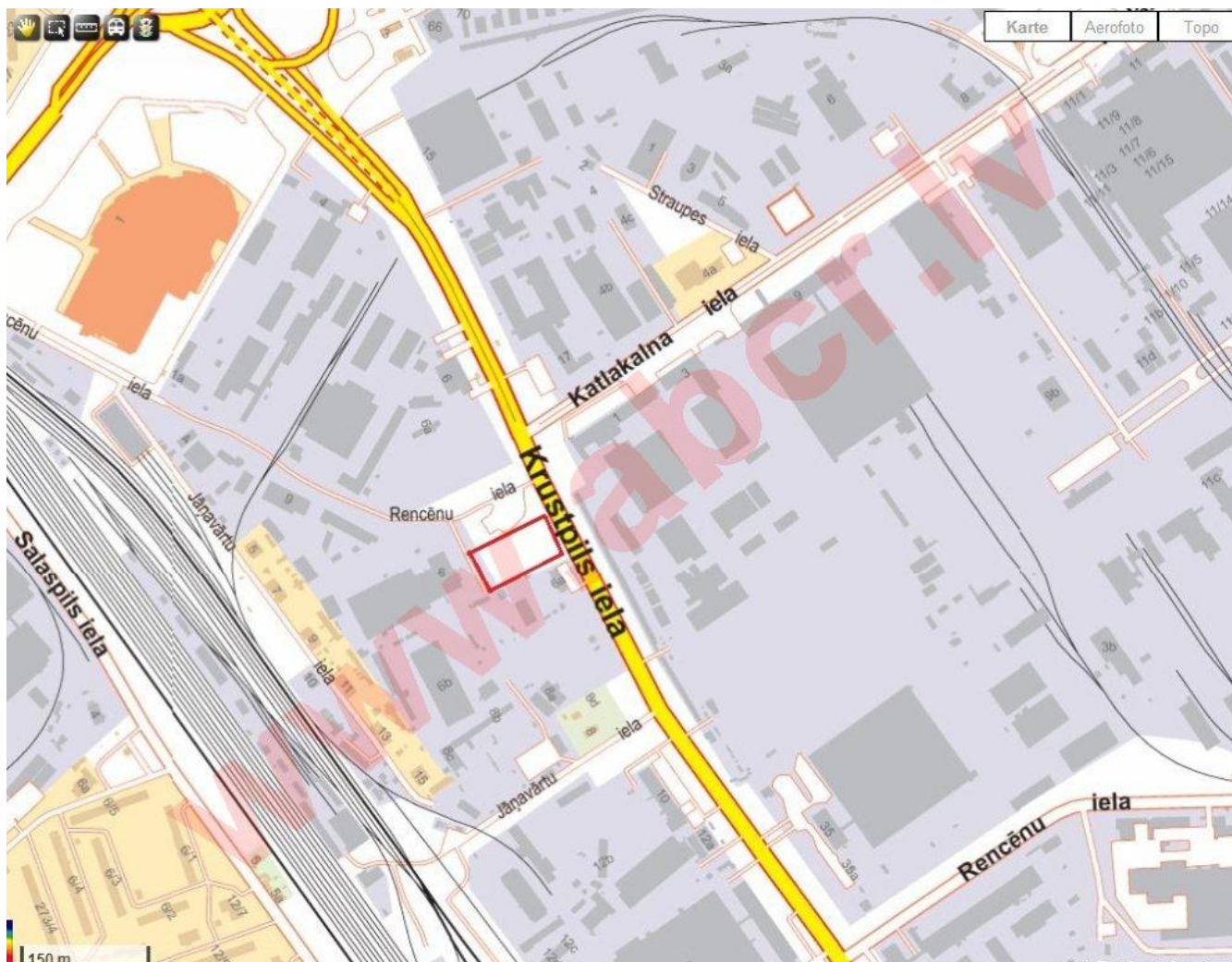


Mērogs 1: 1000

LATVIJAS REPUBLIKAS VALSTS ZEMES ĪZVĒTOJUMA LIELRĪGAS REĢIONĀLĀ NODAĻA Mērniecības un topogrāfijas daļa			
Rīga, Pulkina iela 14	Tālr. 7038500		
Vad.vietniece	M. Ozoliņa	D. 6 - 10 - 2004	
Mērniece	Skors	17.08.2004.	
Pasūtījuma reģistrācijas Nr.88327.			

kadastra Nr.	0100	121	2225
--------------	------	-----	------





Projekta saskaņošanas protokols ar zemes īpašnieku

Protokols Nr. 5

Projekta nosaukums: Daugavas Dienvidu tilta labā krasta pieeju papildu projektēšanas darbi - Daugavas Dienvidu tilta 2.kārtas (labā krasta pieejas) būvniecības nodrošināšanai  
 Pasūtītāja Nr.: Rencēnu, Kārlakalna un Krustpils ielu krustojuma un Krustpils ielas posma līdz Rencēnu ielai rekonstrukcija  
 Pielikums lapai Nr.: Z010-102  
 Projektēšanas organizācija: SIA "DAINA EL"

<p>Topogrāfijas plāns M1:500 ar projekta situāciju</p> <p>Proj. 0,4kV savienojuma uzmava</p> <p>Esošais 0,4kV kabelis 2x(AAŠV-3x185mm<sup>2</sup>)</p> <p>Esošā 0,4kV sadalne L-2250</p> <p>Esošo 0,4kV cilpkasti CK-7440x demontēt un tās vietā uzstādīt jaunu firmas "Jauda" KS-6A cilpkasti ar betona pamatni;                  Visus esošos 0,4kV pievienojumus no demontējamās CK-7440x atslēgt un pievienot pie proj. cilpkastes</p>	<p>Adrese: Rīga, Krustpils iela b/n</p>
	<p>Grupa 121 Grunts 2225</p>
	<p>Īpašnieks: SIA "2M ĪPAŠUMI"</p>
	<p>Nodokļu maksātāja kods: 50003702181</p>
	<p>Rīgas pilsētas zemesgrāmatas nodaļums: Nr. 21589</p>
	<p>KontakttELEFONS:</p>
	<p>Uzrādītie īpašuma apliecinājošie dokumenti:</p>
<p>Zemes grāmatas īpaštiesību nosīpr. uzraksts.</p>	

Piekrītu elektrisko tīklu projektēšanai un izbūvei.

Saskaņots ar nosacījumu, ka netiek manīta zemes gabala apgrūtinājuma platība. *l.i. ne vairāk kā 50k.m.*

Zemes īpašnieks:

paraksts *[Signature]* datums 15.04.11

Apliecinu datu pareizību:

*[Signature]* 16.04.11  
 projektētāja paraksts datums



Детальная информация:

Андрей Карклиньш

[andrejs@abcr.lv](mailto:andrejs@abcr.lv)

моб.тел.: +371 29 211 222

<http://abcr.lv/en/news>

Ропажу 140

Рīga, LV-1006