

Местонахождение: Улброка

Недвижимость: участок

площадь объекта: 42000

площадь участка: 200000

Описание:

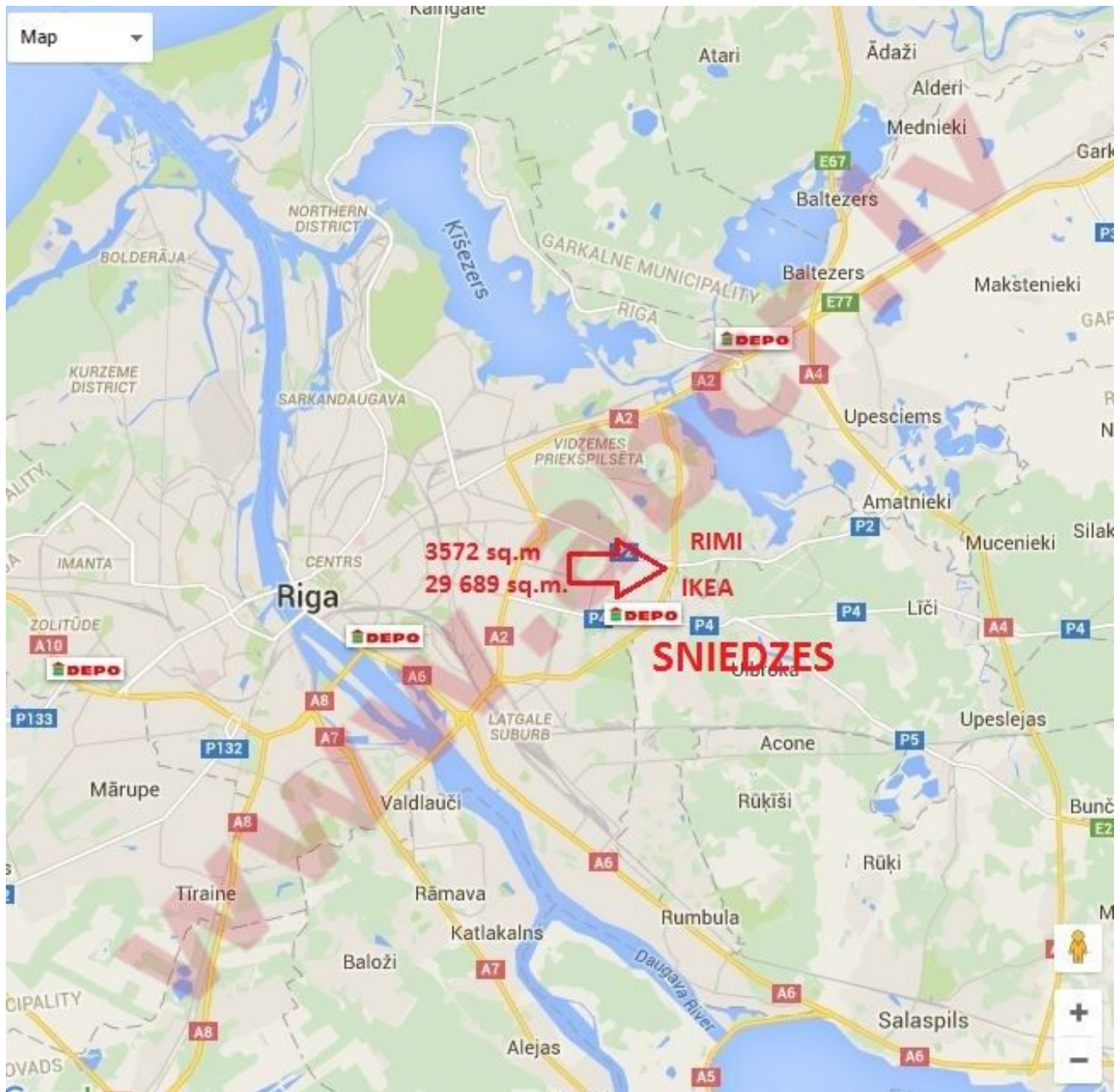
### Рига, Латвия

- участок площадью 20 га с проектом бизнес комплекса на 42 000 кв.м

- напротив расположится центр IKEA

- согласованы проекты на водоснабжение, канализацию, связь, дороги, перекрески, светофор

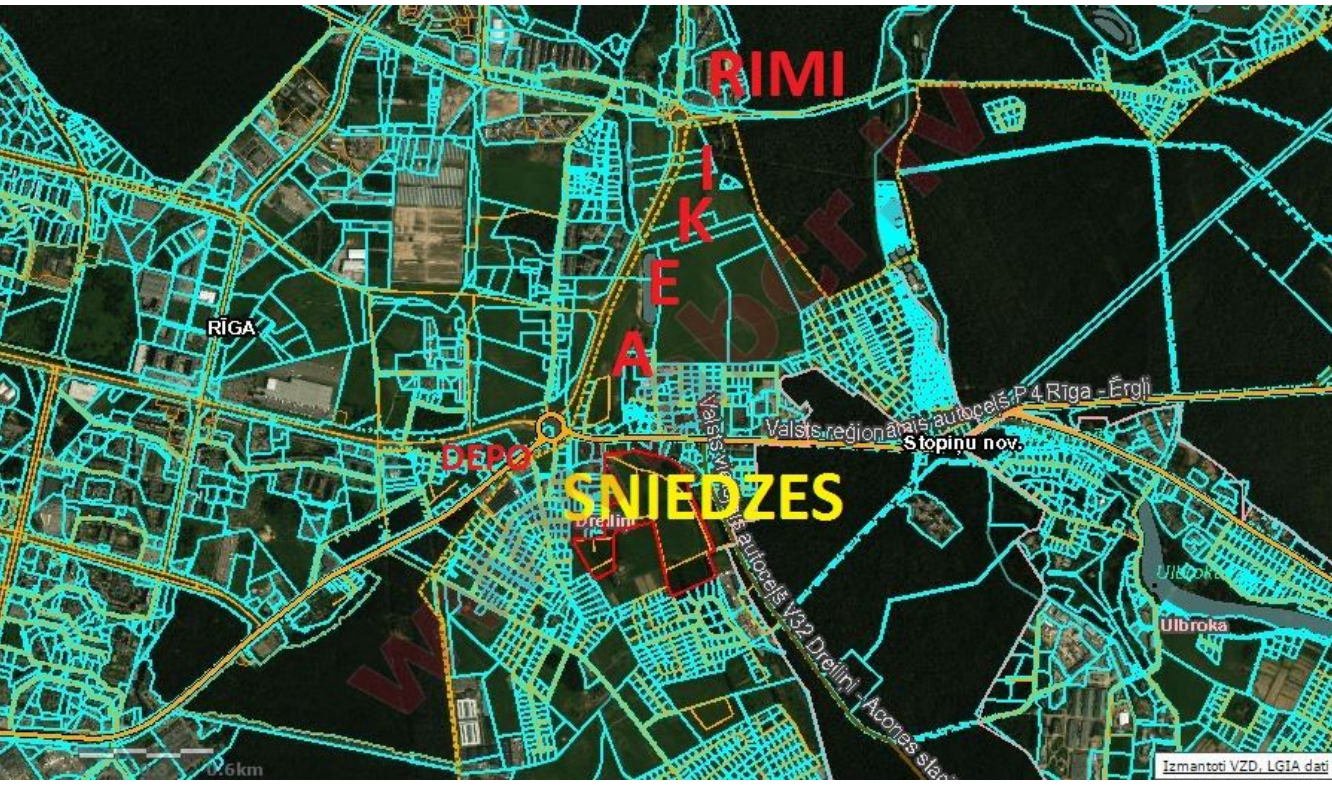




TERITORIJAS PLĀNS SITE LAYOUT  
M 1 : 2000



TEHNISKAJĀI TECHNICAL DATA	Ēka Nr.1 / Building No.1		Ēka Nr.2 / Building No.2						Ēka Nr.3	Building No.4		Pasūtītājs: Saišķi Logistika XXI	Komplekss: Ludziskais centrs "Sniežos" Stopiņu ciematā	Realizators: Tirdzniecības plāns	Stadija: TP	Sākotnējais veidotājs: G. Vītrane	Projektanta galvenā viet. A. Baļucis	Projektanta G.Vītrane	Pasaules Daritājs Māris	Lapa 2	Lauka Lauka	
	1A	1B	2A	2B	2C	2D	2E	2F	2G	3A	4A											
Nodiktava / Warehouse	4608 m <sup>2</sup>	4608 m <sup>2</sup>	4608 m <sup>2</sup>	4608 m <sup>2</sup>	4608 m <sup>2</sup>	4608 m <sup>2</sup>	4608 m <sup>2</sup>	4608 m <sup>2</sup>	4608 m <sup>2</sup>	3825 m <sup>2</sup>	3394 m <sup>2</sup>	4855 m <sup>2</sup>										
Birojis & personāls / Office & staff	782 m <sup>2</sup>	782 m <sup>2</sup>	782 m <sup>2</sup>	782 m <sup>2</sup>	782 m <sup>2</sup>	782 m <sup>2</sup>	782 m <sup>2</sup>	782 m <sup>2</sup>	782 m <sup>2</sup>	698 m <sup>2</sup>	523 m <sup>2</sup>	520 m <sup>2</sup>										
Kopā / Total	5390 m <sup>2</sup>	5390 m <sup>2</sup>	5390 m <sup>2</sup>	5390 m <sup>2</sup>	5390 m <sup>2</sup>	5390 m <sup>2</sup>	5390 m <sup>2</sup>	5390 m <sup>2</sup>	5390 m <sup>2</sup>	4523 m <sup>2</sup>	3907 m <sup>2</sup>	5375 m <sup>2</sup>										



# LOĢISTIKAS CENTRS <SNIEDZES> STOPIŅU NOVADĀ



Ēka Nr.1 / Building No.1 / 10 780 m<sup>2</sup>

Ēka Nr.2 / Building No.2 / 36 863 m<sup>2</sup>

Ēka Nr.3 / Building No.3 / 3907 m<sup>2</sup>

Ēka Nr.4 / Building No.4 / 5375 m<sup>2</sup>



Projekts: Balti Logistics XXI	Objekts: Stāvētnie, Stāpju novads	Skatījums: 3D skats	Stadija: TP	Projektanta Darbības Sākuma Datums: 2013.04.01	Projektanta Darbības Beiguma Datums: 2013.04.01	Projekta Sākuma Datums: 2013.04.01	Projekta Beiguma Datums: 2013.04.01	Projekta Statuss: AMBICECA ELVENS BENIUS
-------------------------------	-----------------------------------	---------------------	-------------	--	---	------------------------------------	-------------------------------------	--

LOĢISTIKAS CENTRS <SNIEDZES> STOPIŅU NOVADĀ

LOGISTICS CENTER <SNIEDZES> STOPINI DISTRICT



Pasūtītājs: Balti Logistics XXI	Komplekss: Loģistikas centrs <Sniedzes> Stāpju novads	Parādījums: 3D skats - Rīks 1 un 2	Stadija: TP	Projektanta Darbības Sākuma Datums: 2013.04.01	Projektanta Darbības Beiguma Datums: 2013.04.01	Projekta Sākuma Datums: 2013.04.01	Projekta Beiguma Datums: 2013.04.01	Projekta Statuss: AMBICECA ELVENS BENIUS
Objekts: Loģistikas centrs	Objekts: Loģistikas centrs	Skatījums: 3D skats - Rīks 1 un 2	Projektanta Darbības Sākuma Datums: 2013.04.01	Projektanta Darbības Beiguma Datums: 2013.04.01	Projekta Sākuma Datums: 2013.04.01	Projekta Beiguma Datums: 2013.04.01	Projekta Statuss: AMBICECA ELVENS BENIUS	

3D SKATI ĒKĀM Nr.1 un Nr.2 / 3D VIEWS OF BUILDING No.1 and No.2



3D SKATI ĒKĀM Nr.3 un Nr.4 / 3D VIEWS OF BUILDING No.3 and No.4

Pasūtītājs: Satic Logistika XXI	Komplekss: Loģistikas centrs <Sniedzes> Stopiņu novads	Realizācija: 3D skati - ēkās 3 un 4	Stadijas: TP Būvniecības uzturēšana Projektēšanas uzturēšana	Projektētājs: G. Vitraus A. Baļūca G. Vitraus	Paraksts/Datums: Paraksts Paraksts Paraksts	Mēroga: AR 7	Laiks: 2013
Ēk. Nr.:	Objekts: Loģistikas centrs	Mācība:	SĪKRA Nr. 3623-6, nāg. nr. 42102000401, Cēsu iela 111 LV 3401 Lielstacija				



Детальная информация:  
 Андрей Карклиньш  
[andrejs@abcr.lv](mailto:andrejs@abcr.lv)  
 моб.тел.:+371 29 211 222  
<http://abcr.lv/en/news>  
 Ропажу 140  
 Rīga, LV-1006