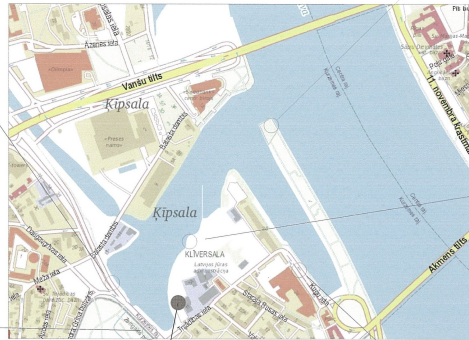


Atrašanās vieta: Rīga, Klīversala  
Nekustamais īpašums: daudzīvokļu mājakerciāla zeme  
Zemes platība: 7198  
Apraksts: Array



ĀGENSKALNA LĪČA AEROFOTO AR ĒKU KOMPLEKSU

[www.abcr.lv](http://www.abcr.lv)



OBJEKTA ATRĀŠANĀS VIETA

SITUĀCIJAS PLĀNS AR APKĀRTNI RAKSTUROJOŠIEM SKATIEM

[www.abcr.lv](http://www.abcr.lv)



ĒKU KOMPLEKSA SKATS NO ĀGENSKALNA LĪČA

[www.abcr.lv](http://www.abcr.lv)



DZĪVOJAMĀS ĒKAS SKATS NO TRIJĀDĪBAS IELAS

[www.abcr.lv](http://www.abcr.lv)

OBJEKTA ATRĀŠANĀS VIETA



OBJEKTA ATRĀŠANĀS VIETA

OBJEKTA IZVIETOJUMS KOPĀ AR  
RĪGAS DOMES PLĀNOTO ĀGENSKALNA LĪČA IZMANTOŠANU

[www.abcr.lv](http://www.abcr.lv)

Ēku un būvju eksplikācija

Nr.	Nosaukums	Audums- laukums, m <sup>2</sup>
1.	Daudzdzīvokļu dzīvojamā ēka	1454.3
2.	Autonovietne (3 vietas)	183.3
3.	Bērnu rotaļu laukums	68.0
4.	Piebraucamais ceļš	53.0
5.	Esošais ceļa servilūts	25.3
6.	Esoša ēka	480.0
7.	Esoša ēka (daļēji uz z.g.)	543.0
8.	Esošs laukums (ārpus iebiekrītojamās teritorijas)	144.3.0
9.	Jahiklubs	-

jahtklubs ar apartamentiem  
EKĀRTA

dzīvojamā ēka 1.kārta  
(akceptētais "0" ciktā būvprojekts)

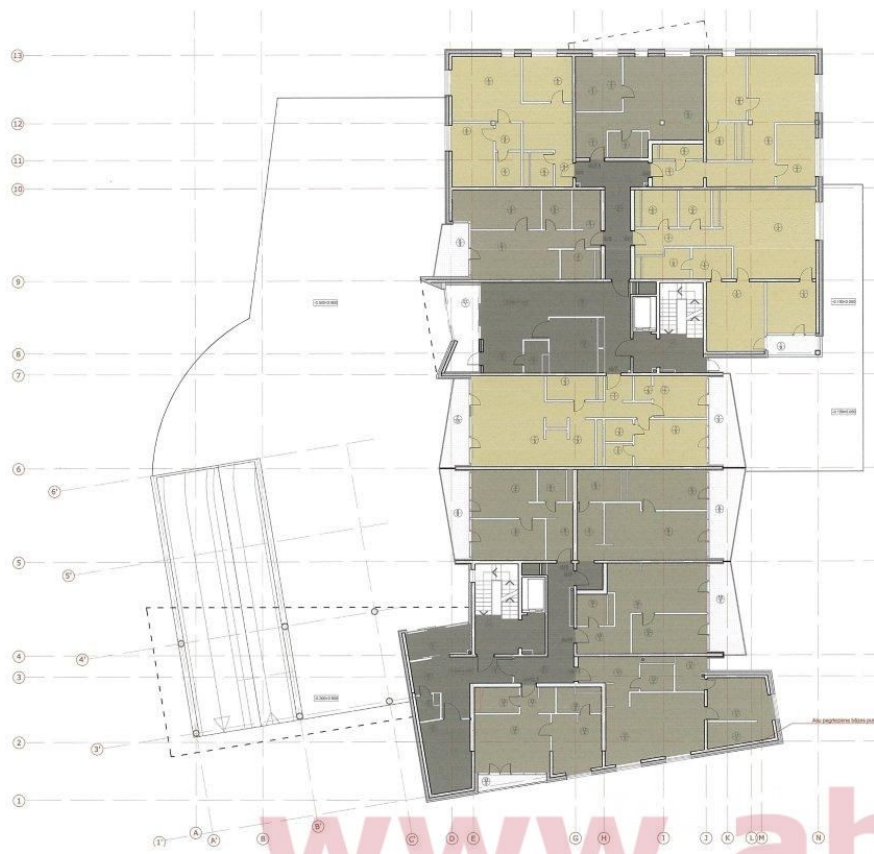


GENERALPLĀNS

www.adcr.lv



www.abcr.lv



**ĶĒMĀSĪFĪKĀCIJAS**

ĶĒMĀSĪFĪKĀCIJAS	PLĀNĀ
Koplietošanas telpas	161,1
1. istaba	13,8
2. istaba	42,7
3. istaba	39,7
4. istaba	8,0
5. istaba	2,3
6. istaba	12,5
7. istaba	41,1
8. istaba	2,5
9. istaba	16,6
10. istaba	15,2
11. istaba	14,4
12. istaba	2,5
13. istaba	—
<b>Koplietošanas telpas</b>	<b>161,1</b>
<b>Apdzīvotība 1</b>	<b>104,7 (112,0)</b>
1. Projehtzīmju gabarīts	8,0
2. Istaba	2,7
3. Istaba	8,5
4. Istaba	4,1
5. Istaba	10,8
6. Istaba	10,8
7. Istaba	2,8
8. Istaba	4,3
9. Istaba	2,7
10. Istaba	2,3
11. Istaba	5,0
12. Istaba	5,0
13. Istaba	5,0
14. Istaba	5,0
15. Istaba	5,0
16. Istaba	5,0
17. Istaba	5,0
18. Istaba	5,0
19. Istaba	5,0
20. Istaba	5,0
21. Istaba	5,0
22. Istaba	5,0
23. Istaba	5,0
24. Istaba	5,0
25. Istaba	5,0
26. Istaba	5,0
27. Istaba	5,0
28. Istaba	5,0
29. Istaba	5,0
30. Istaba	5,0
31. Istaba	5,0
32. Istaba	5,0
33. Istaba	5,0
34. Istaba	5,0
35. Istaba	5,0
36. Istaba	5,0
37. Istaba	5,0
38. Istaba	5,0
39. Istaba	5,0
40. Istaba	5,0
41. Istaba	5,0
42. Istaba	5,0
43. Istaba	5,0
44. Istaba	5,0
45. Istaba	5,0
46. Istaba	5,0
47. Istaba	5,0
48. Istaba	5,0
49. Istaba	5,0
50. Istaba	5,0
51. Istaba	5,0
52. Istaba	5,0
53. Istaba	5,0
54. Istaba	5,0
55. Istaba	5,0
56. Istaba	5,0
57. Istaba	5,0
58. Istaba	5,0
59. Istaba	5,0
60. Istaba	5,0
61. Istaba	5,0
62. Istaba	5,0
63. Istaba	5,0
64. Istaba	5,0
65. Istaba	5,0
66. Istaba	5,0
67. Istaba	5,0
68. Istaba	5,0
69. Istaba	5,0
70. Istaba	5,0
71. Istaba	5,0
72. Istaba	5,0
73. Istaba	5,0
74. Istaba	5,0
75. Istaba	5,0
76. Istaba	5,0
77. Istaba	5,0
78. Istaba	5,0
79. Istaba	5,0
80. Istaba	5,0
81. Istaba	5,0
82. Istaba	5,0
83. Istaba	5,0
84. Istaba	5,0
85. Istaba	5,0
86. Istaba	5,0
87. Istaba	5,0
88. Istaba	5,0
89. Istaba	5,0
90. Istaba	5,0
91. Istaba	5,0
92. Istaba	5,0
93. Istaba	5,0
94. Istaba	5,0
95. Istaba	5,0
96. Istaba	5,0
97. Istaba	5,0
98. Istaba	5,0
99. Istaba	5,0
100. Istaba	5,0

www.abcr.lv

1STĀVA PLĀNS





Apdzīvotais 13 147,7 (151,8)	
1. Projeģinātais telpu skaits	10,7
2. Ģeometrija	6,7
3. Pārveģinātais	2,6
4. WC	4,8
5. Ģeometrija telpu ar virtuves cilv.	63,7
6. Ģeometrija	1,25
7. Telpa	18,3
8. Telpa	12,3
9. Telpa	21,8
10. Virtuves telpa	9,3
11. Būvniec.	4,2
12. Kopējais dzīvokļu platība	152,2 (156,2)
13. Kopējais telpu platība	101,3 (102,2)

\*Apdzīvotais telpu skaits norādīts saskaņā ar apdzīvotības plānu  
 \*\*3. stāvs - bez balkona

Telpu struktūra	
Telpu nosaukums	Platība
Kopdzīvokļu telpas	60,8
1. Ģeometrija	10,7
2. Ģeometrija	23,6
3. Ģeometrija	2,7
4. Ģeometrija	18,4 (17,0)
5. Ģeometrija	6,0
6. Ģeometrija	6,7
7. Ģeometrija	12,8
8. Ģeometrija	12,8
9. Ģeometrija	19,8
10. Ģeometrija	9,3
11. Ģeometrija	6,0
12. Ģeometrija	6,0
13. Ģeometrija	6,0
14. Ģeometrija	6,0
15. Ģeometrija	6,0
16. Ģeometrija	6,0
17. Ģeometrija	6,0
18. Ģeometrija	6,0
19. Ģeometrija	6,0
20. Ģeometrija	6,0
21. Ģeometrija	6,0
22. Ģeometrija	6,0
23. Ģeometrija	6,0
24. Ģeometrija	6,0
25. Ģeometrija	6,0
26. Ģeometrija	6,0
27. Ģeometrija	6,0
28. Ģeometrija	6,0
29. Ģeometrija	6,0
30. Ģeometrija	6,0
31. Ģeometrija	6,0
32. Ģeometrija	6,0
33. Ģeometrija	6,0
34. Ģeometrija	6,0
35. Ģeometrija	6,0
36. Ģeometrija	6,0
37. Ģeometrija	6,0
38. Ģeometrija	6,0
39. Ģeometrija	6,0
40. Ģeometrija	6,0
41. Ģeometrija	6,0
42. Ģeometrija	6,0
43. Ģeometrija	6,0
44. Ģeometrija	6,0
45. Ģeometrija	6,0
46. Ģeometrija	6,0
47. Ģeometrija	6,0
48. Ģeometrija	6,0
49. Ģeometrija	6,0
50. Ģeometrija	6,0
51. Ģeometrija	6,0
52. Ģeometrija	6,0
53. Ģeometrija	6,0
54. Ģeometrija	6,0
55. Ģeometrija	6,0
56. Ģeometrija	6,0
57. Ģeometrija	6,0
58. Ģeometrija	6,0
59. Ģeometrija	6,0
60. Ģeometrija	6,0
61. Ģeometrija	6,0
62. Ģeometrija	6,0
63. Ģeometrija	6,0
64. Ģeometrija	6,0
65. Ģeometrija	6,0
66. Ģeometrija	6,0
67. Ģeometrija	6,0
68. Ģeometrija	6,0
69. Ģeometrija	6,0
70. Ģeometrija	6,0
71. Ģeometrija	6,0
72. Ģeometrija	6,0
73. Ģeometrija	6,0
74. Ģeometrija	6,0
75. Ģeometrija	6,0
76. Ģeometrija	6,0
77. Ģeometrija	6,0
78. Ģeometrija	6,0
79. Ģeometrija	6,0
80. Ģeometrija	6,0
81. Ģeometrija	6,0
82. Ģeometrija	6,0
83. Ģeometrija	6,0
84. Ģeometrija	6,0
85. Ģeometrija	6,0
86. Ģeometrija	6,0
87. Ģeometrija	6,0
88. Ģeometrija	6,0
89. Ģeometrija	6,0
90. Ģeometrija	6,0
91. Ģeometrija	6,0
92. Ģeometrija	6,0
93. Ģeometrija	6,0
94. Ģeometrija	6,0
95. Ģeometrija	6,0
96. Ģeometrija	6,0
97. Ģeometrija	6,0
98. Ģeometrija	6,0
99. Ģeometrija	6,0
100. Ģeometrija	6,0

Kopdzīvokļu telpas

- 1. Ģeometrija
- 2. Ģeometrija
- 3. Ģeometrija
- 4. Ģeometrija
- 5. Ģeometrija

3.4. STĀVA PLĀNS



**Apartamenti 6/7 - 4. stāva plāns**

1. Prosdzīvokļagabals	10,7
2. Gaiteklis	0,7
3. Pārveidots WC	2,8
4. WC	0,8
5. Koridors	0,7
6. Koridors	1,8
7. Istaba	12,2
8. Istaba	11,2
9. Istaba	20,8
10. Ievests	0,2
11. Ievests	0,2
12. Balkons	4,2
Kopā: 105,0 (110,0) kv.m.	
Kopā dzīvokļa platība: 60,0 (61,2) kv.m.	
Kopā istabu platība: 52,6 (55,0) kv.m.	

Apartaments 608 (pēc saskaņotības akta)

\* 3 istabu - 400 kv.m.

**Telpu sarakstveida plāns**

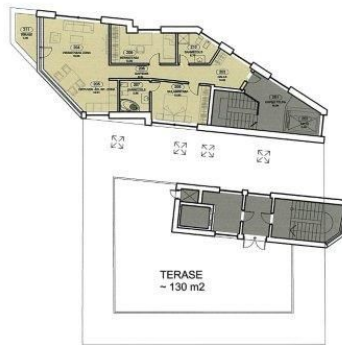
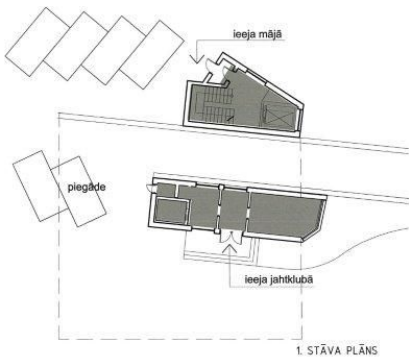
Telpas numurs	Platība
Koplietojamās telpas	91
1. Gaiteklis	23,3
2. Gaiteklis	23,5
3. Koridors	1,9
4. Koridors	1,9
5. Koridors	1,9
6. Koridors	1,9
7. Koridors	1,9
8. Koridors	1,9
9. Koridors	1,9
10. Koridors	1,9
11. Koridors	1,9
12. Koridors	1,9
13. Koridors	1,9
14. Koridors	1,9
15. Koridors	1,9
16. Koridors	1,9
17. Koridors	1,9
18. Koridors	1,9
19. Koridors	1,9
20. Koridors	1,9
21. Koridors	1,9
22. Koridors	1,9
23. Koridors	1,9
24. Koridors	1,9
25. Koridors	1,9
26. Koridors	1,9
27. Koridors	1,9
28. Koridors	1,9
29. Koridors	1,9
30. Koridors	1,9
31. Koridors	1,9
32. Koridors	1,9
33. Koridors	1,9
34. Koridors	1,9
35. Koridors	1,9
36. Koridors	1,9
37. Koridors	1,9
38. Koridors	1,9
39. Koridors	1,9
40. Koridors	1,9
41. Koridors	1,9
42. Koridors	1,9
43. Koridors	1,9
44. Koridors	1,9
45. Koridors	1,9
46. Koridors	1,9
47. Koridors	1,9
48. Koridors	1,9
49. Koridors	1,9
50. Koridors	1,9
51. Koridors	1,9
52. Koridors	1,9
53. Koridors	1,9
54. Koridors	1,9
55. Koridors	1,9
56. Koridors	1,9
57. Koridors	1,9
58. Koridors	1,9
59. Koridors	1,9
60. Koridors	1,9
61. Koridors	1,9
62. Koridors	1,9
63. Koridors	1,9
64. Koridors	1,9
65. Koridors	1,9
66. Koridors	1,9
67. Koridors	1,9
68. Koridors	1,9
69. Koridors	1,9
70. Koridors	1,9
71. Koridors	1,9
72. Koridors	1,9
73. Koridors	1,9
74. Koridors	1,9
75. Koridors	1,9
76. Koridors	1,9
77. Koridors	1,9
78. Koridors	1,9
79. Koridors	1,9
80. Koridors	1,9
81. Koridors	1,9
82. Koridors	1,9
83. Koridors	1,9
84. Koridors	1,9
85. Koridors	1,9
86. Koridors	1,9
87. Koridors	1,9
88. Koridors	1,9
89. Koridors	1,9
90. Koridors	1,9
91. Koridors	1,9
92. Koridors	1,9
93. Koridors	1,9
94. Koridors	1,9
95. Koridors	1,9
96. Koridors	1,9
97. Koridors	1,9
98. Koridors	1,9
99. Koridors	1,9
100. Koridors	1,9

**Koplietojamās telpas**

- 2 istabu dzīvoklis
- 3 istabu dzīvoklis
- 4 istabu dzīvoklis
- 5 istabu dzīvoklis

6. STĀVA PLĀNS

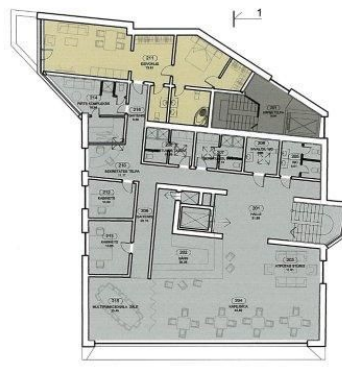
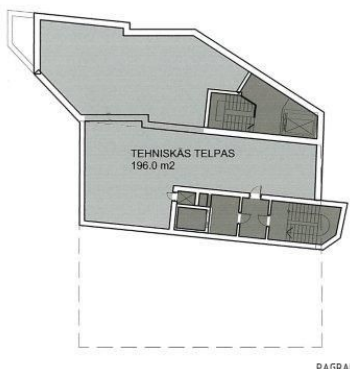
www.abcr.lv



DZĪVOJĀMĀ PLĀTBĀ			
STĀVS	TEĻPĀS MĒROGUMS	PLĀTBĀ	POZITĪVĪBĀ
	M <sup>2</sup>	M <sup>2</sup>	M <sup>2</sup>
203	VAIŠĻĒ	10,93	16,07
204	VAIŠĻĒ	9,82	11,31
205	VAIŠĻĒ	9,82	11,31
206	VAIŠĻĒ	9,82	11,31
207	VAIŠĻĒ	9,82	11,31
208	VAIŠĻĒ	9,82	11,31
209	VAIŠĻĒ	9,82	11,31
210	VAIŠĻĒ	9,82	11,31
211	VAIŠĻĒ	9,82	11,31
212	VAIŠĻĒ	9,82	11,31
213	VAIŠĻĒ	9,82	11,31
214	VAIŠĻĒ	9,82	11,31
215	VAIŠĻĒ	9,82	11,31
216	VAIŠĻĒ	9,82	11,31
217	VAIŠĻĒ	9,82	11,31



3-6. STĀVA PLĀNS

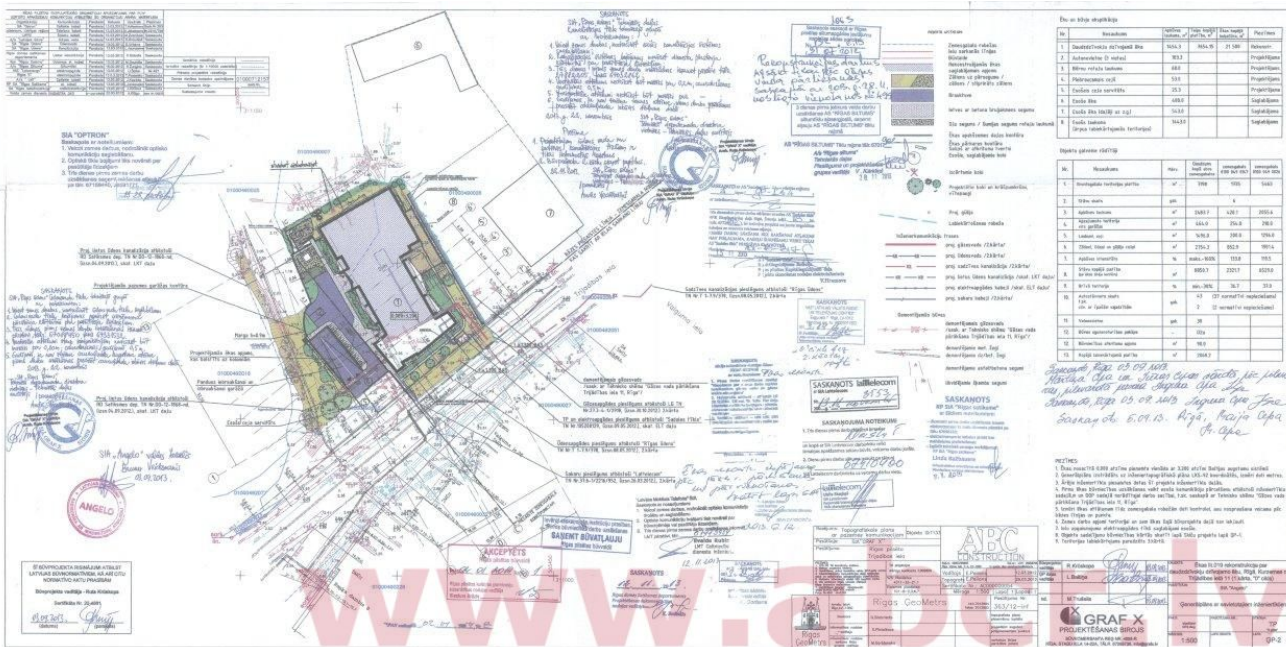


JĀVĪTĒJĀMĀ PLĀTBĀ			
STĀVS	TEĻPĀS MĒROGUMS	PLĀTBĀ	POZITĪVĪBĀ
	M <sup>2</sup>	M <sup>2</sup>	M <sup>2</sup>
201	VAIŠĻĒ	20,10	28,10
202	VAIŠĻĒ	20,10	28,10
203	VAIŠĻĒ	20,10	28,10
204	VAIŠĻĒ	20,10	28,10
205	VAIŠĻĒ	20,10	28,10
206	VAIŠĻĒ	20,10	28,10
207	VAIŠĻĒ	20,10	28,10
208	VAIŠĻĒ	20,10	28,10
209	VAIŠĻĒ	20,10	28,10
210	VAIŠĻĒ	20,10	28,10
211	VAIŠĻĒ	20,10	28,10
212	VAIŠĻĒ	20,10	28,10
213	VAIŠĻĒ	20,10	28,10
214	VAIŠĻĒ	20,10	28,10
215	VAIŠĻĒ	20,10	28,10
216	VAIŠĻĒ	20,10	28,10
217	VAIŠĻĒ	20,10	28,10
218	VAIŠĻĒ	20,10	28,10
219	VAIŠĻĒ	20,10	28,10
220	VAIŠĻĒ	20,10	28,10



2. STĀVA PLĀNS

www.abcr.lv



Detalizēta informācija:  
 Andrejs Kārklīņš  
[andrejs@abcr.lv](mailto:andrejs@abcr.lv)  
 mob.:+371 29 211 222

<http://abcr.lv/lv/news>  
Olīvu iela 9  
Rīga, LV-1004