

Atrašanās vieta: Rīgas rajons  
Nekustamais īpašums: noliktava;  
objekta platība: 1500  
Cena/m<sup>2</sup>: 4,5

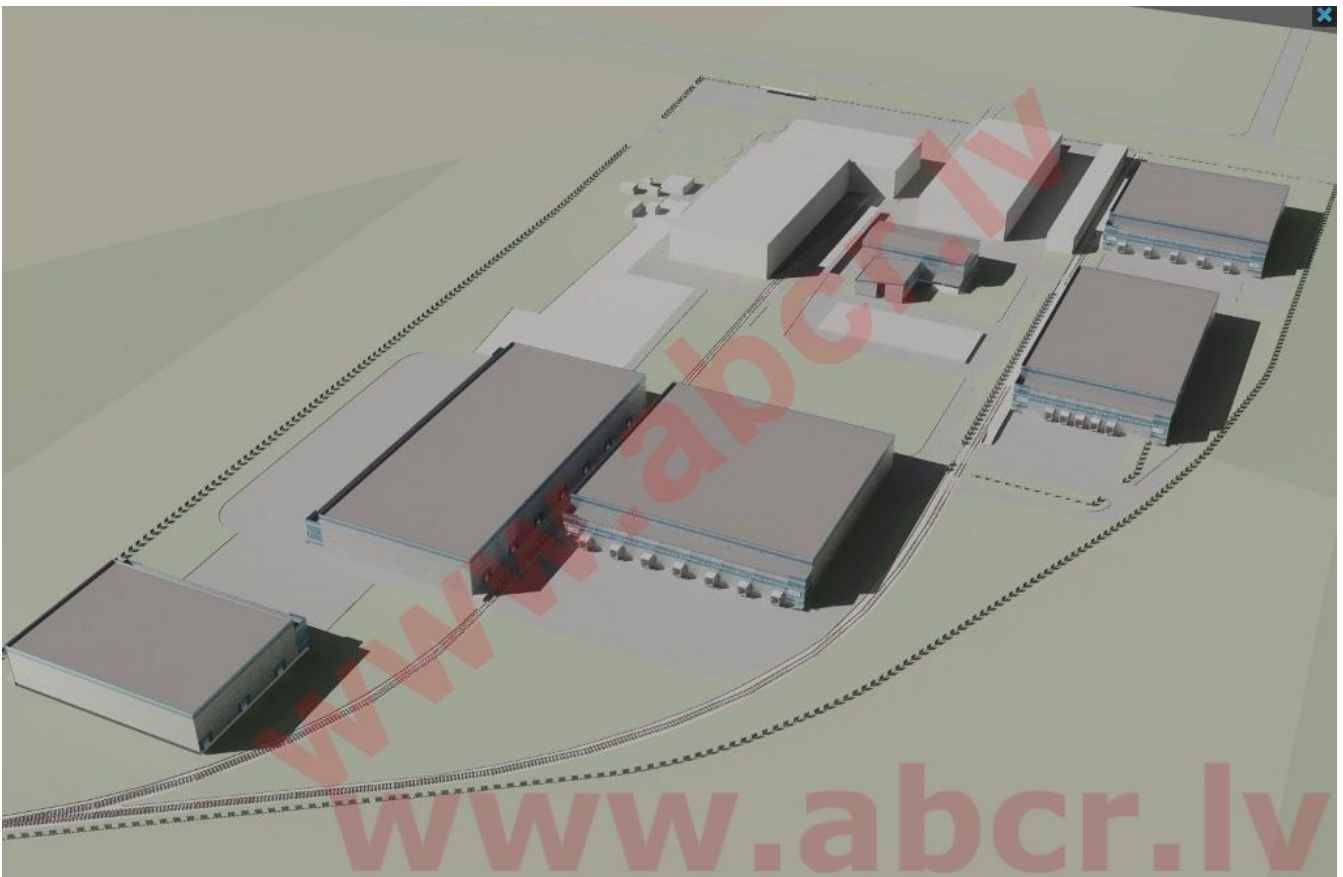
**Apraksts:** - loģistikas parks būvē noliktavas, biroja, ražošanas telpas ņemot vērā klienta specifiskas prasības.

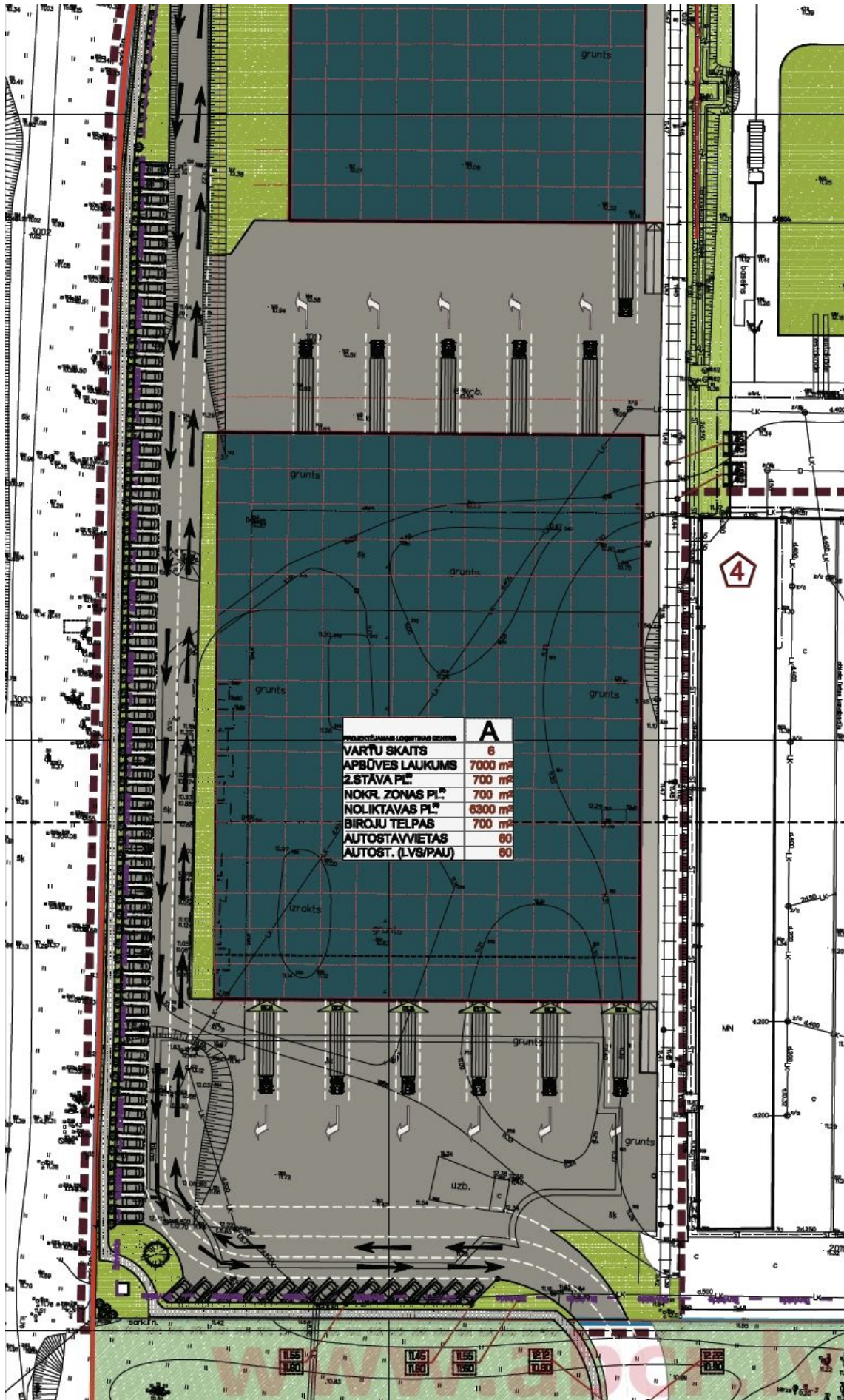
- noliktavu vai ražošanas platības no 3000 līdz 26 000 kv.m., biroja telpas līdz 3000 kv.m..

- dzelzceļš

stāvs: 1









Detalizēta informācija:

Andrejs Kārklīšs

[andrejs@abcr.lv](mailto:andrejs@abcr.lv)

mob.:+371 29 211 222

<http://abcr.lv/lv/news>

Olivu iela 9

Rīga, LV-1004