

Atrašanās vieta: Rīga, centrs  
Nekustamais īpašums: kafējnīcarestorāns  
objekta platība: 404,8  
Cena/m2: 7,5  
Apraksts:

Kopējā platība 404.8 kv.m.

Pagraba stāvs 128.5 kv.m.  
Pirmais stāvs 111.5 kv.m.  
Otrais stāvs 164.8 kv.m.

- Fasādes ēka, renovēta māja.
- Telpas labā tehniskā stāvoklī, aprīkotas ar visām komunikācijām un ventilāciju.
- Atsevišķs sanitārais mezgls, virtuves zona.
- Ēka aprīkota ar gāzes apkuri.
- Atrašanās vieta un apkārtnē: Rīgas centrs, vēsturiskais Spīķeru kvartāls.
- Blakus atrodas Rīgas Centrāltirgus un Rīgas Starptautiskā Autoosta.
- Ērta sabiedriskā transporta kustība, intensīva satiksme, blakus maksas atostāvvietas.
- Plānojums: telpas gan izolētas gan caurstaigājamas.

stāvu skaits: 2













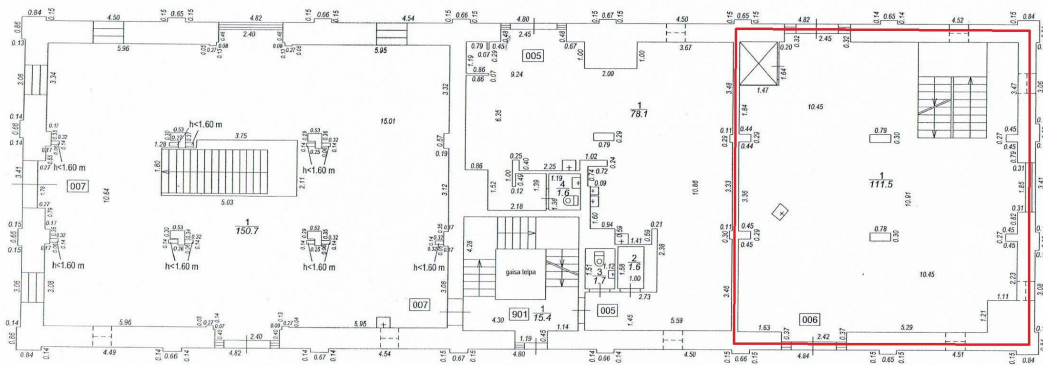






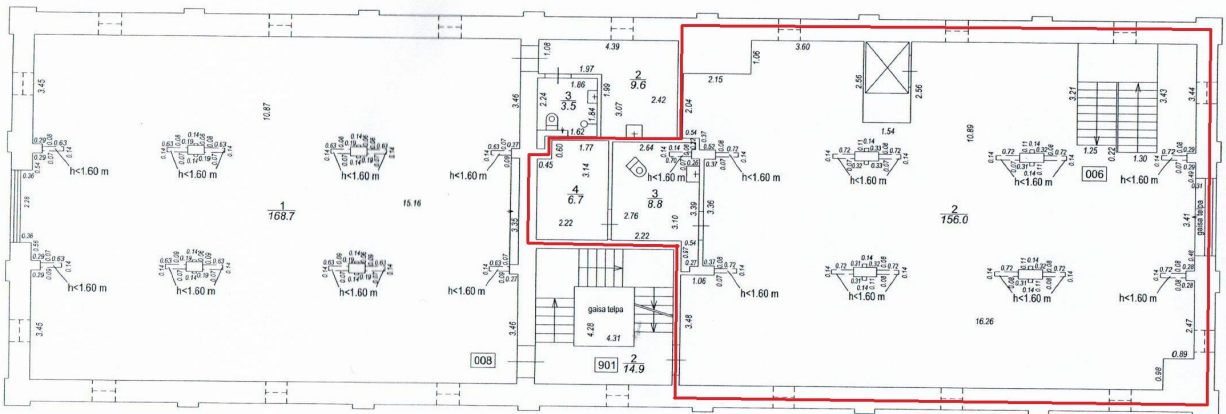
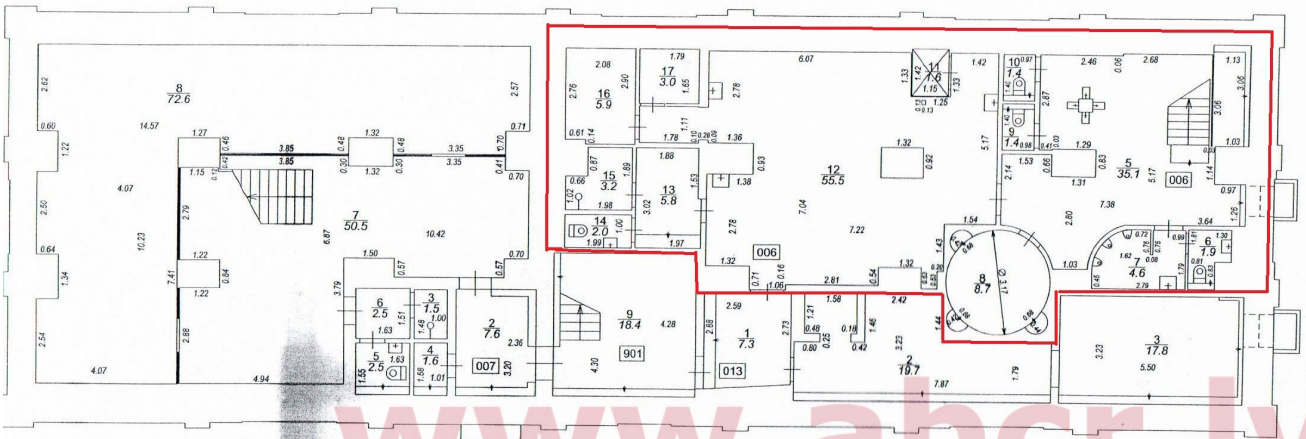






[www.abcr.lv](http://www.abcr.lv)





www.abcr.lv



**abc** REALTY

Detalizēta informācija:

Andrejs Kārklīšs

[andrejs@abcr.lv](mailto:andrejs@abcr.lv)

mob.:+371 29 211 222

<http://abcr.lv/lv/news>

Olivu iela 9

Rīga, LV-1004