

Atrašanās vieta: Jūrmala, Lielupe

Nekustamais īpašums: māja;

Guļamistabu skaits: 4

Vannas istabu skaits: 3

objekta platība: 510

Zemes platība: 1700

Apraksts:

- māja LIELUPĒ, Jūrmalā,
- zemes platība 1700.00 kv.m.
- māja 445.00 kv.m.
- 4 atsevišķas guļamistabas, 3 vannasistabas.
- garāža ar 3 vietām
- jauns viesu dzīvoklis 65 kv.m. priekš ciemiņiem.
- māja atrodas pie pašas kāpu zonas
- iepriekš bija konsulāta rezidence – tika atbrīvota augusta beigās
- ēka ir izremontēta (fasāde tiks atsvaidzināta augustā)

stāvu skaits: 3













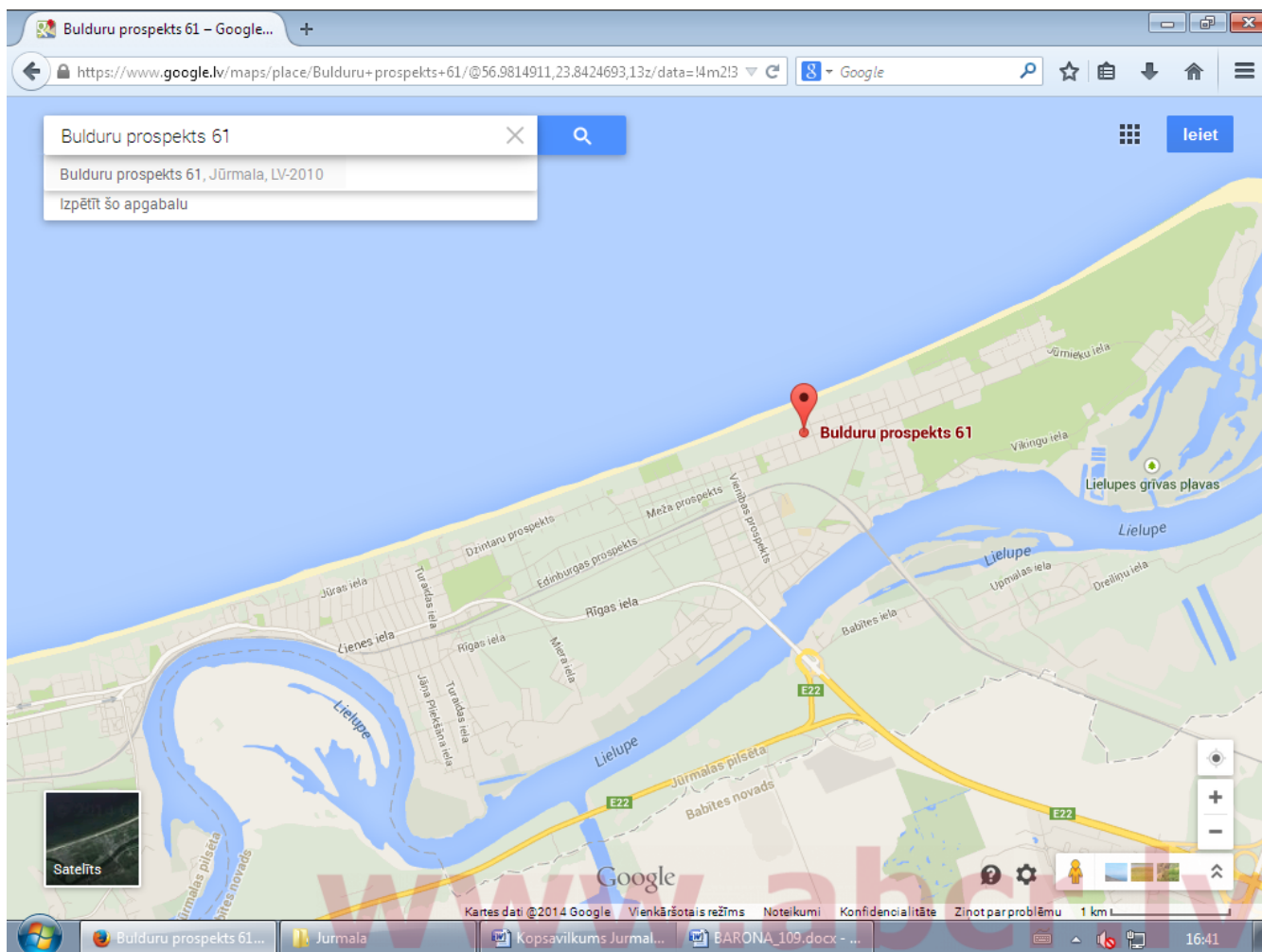








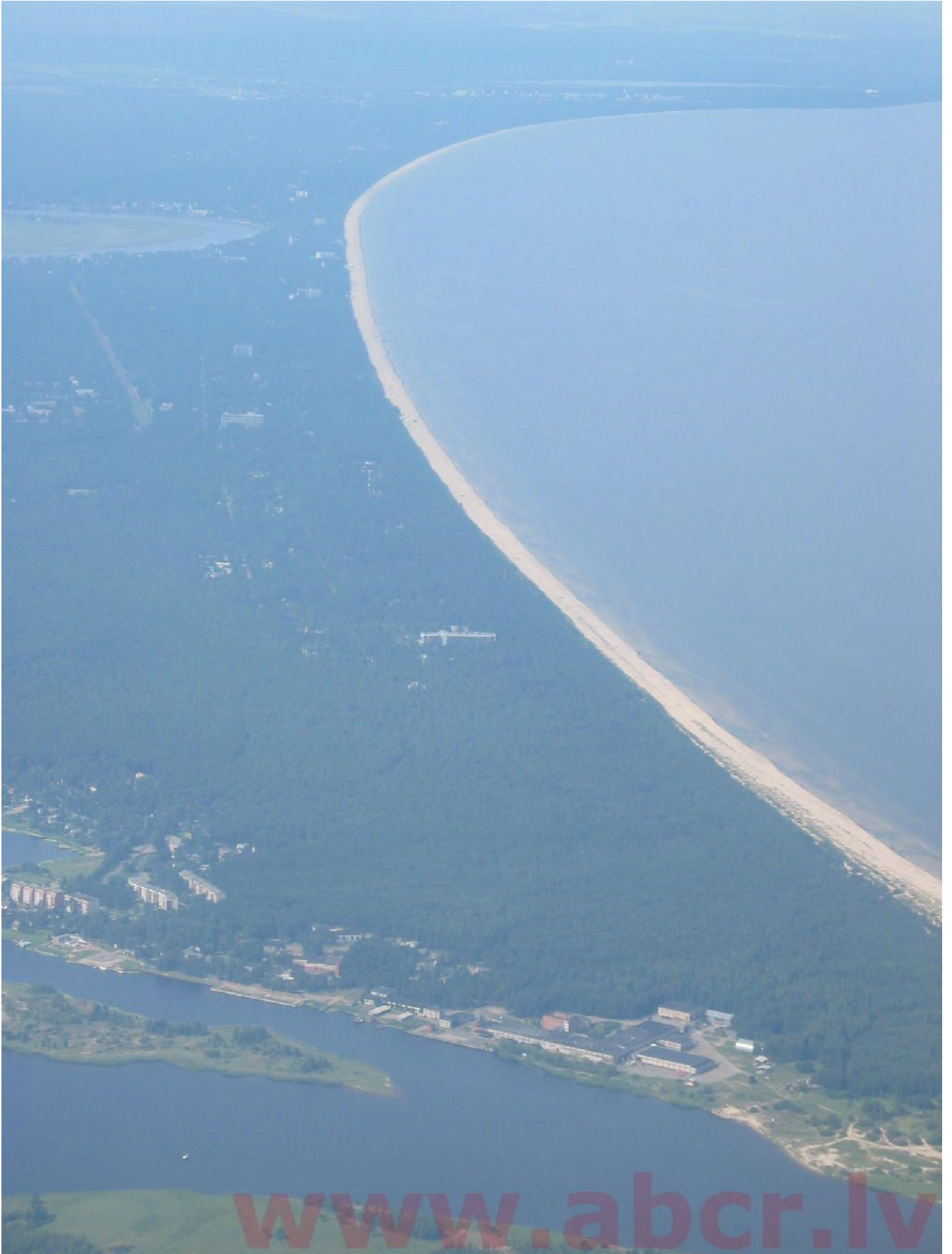










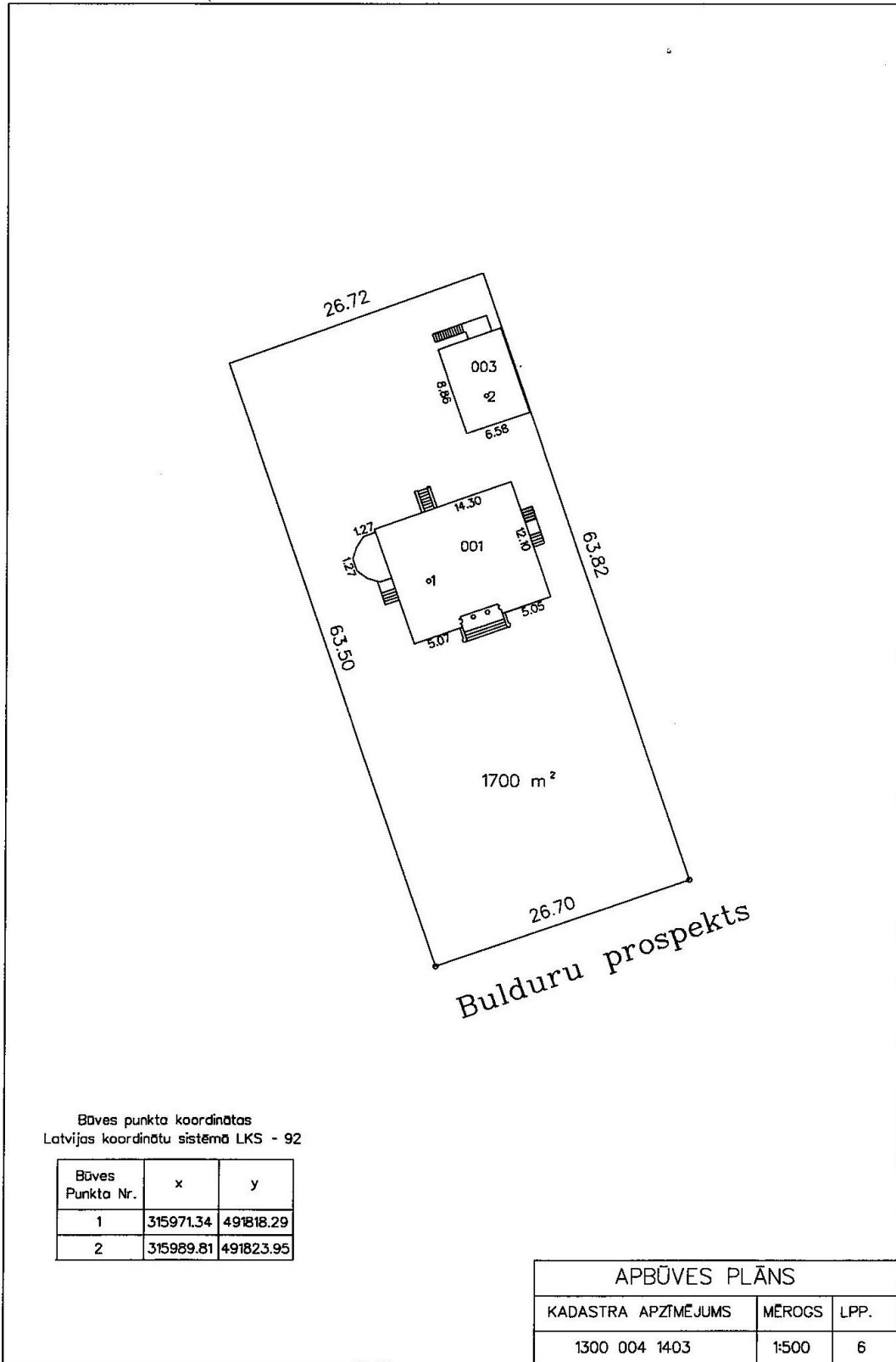




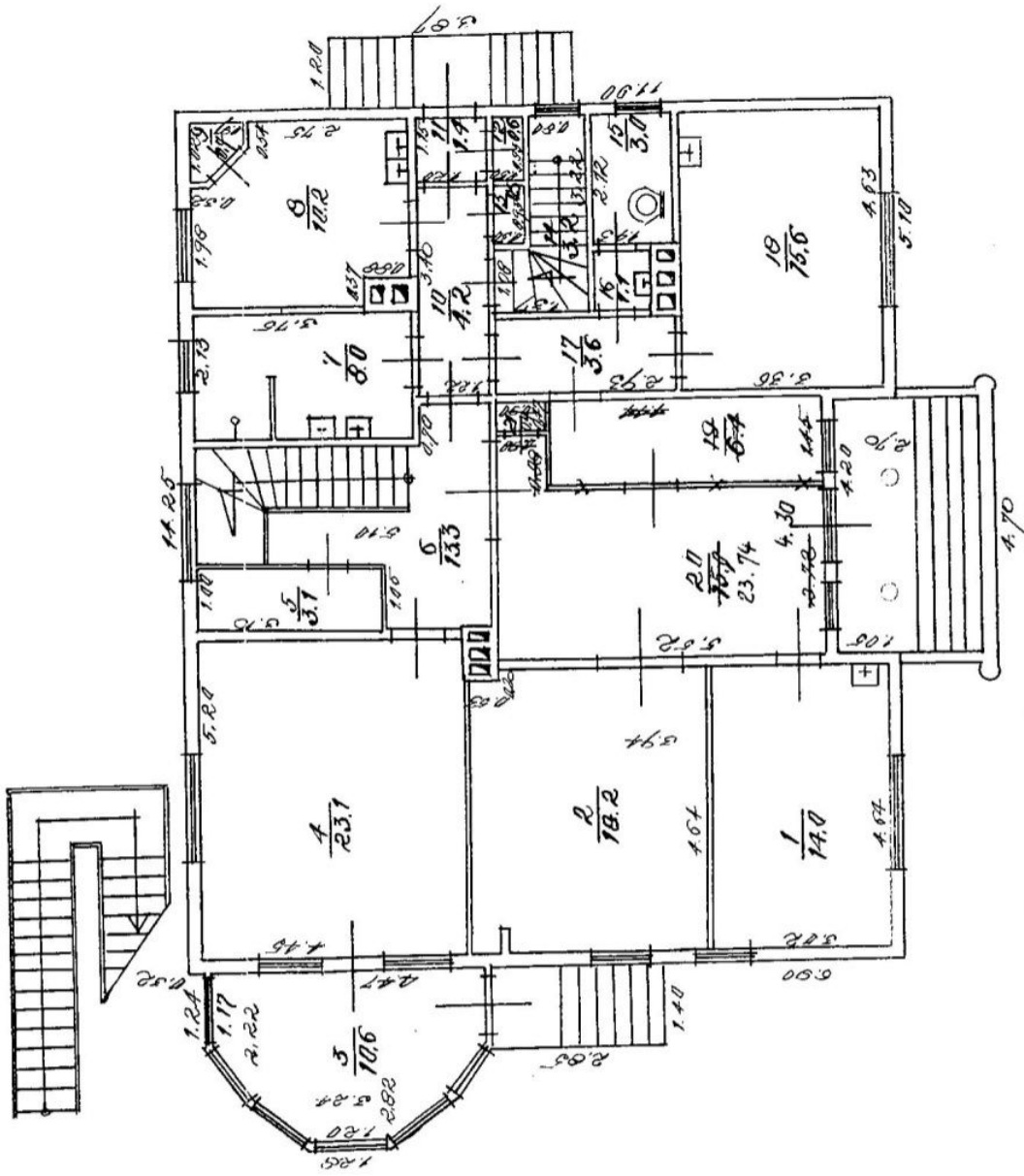








www.abcr.lv



STAVA PLANS - ПОСТАЖНЫЙ ПЛАН

Celline № 1

Строение

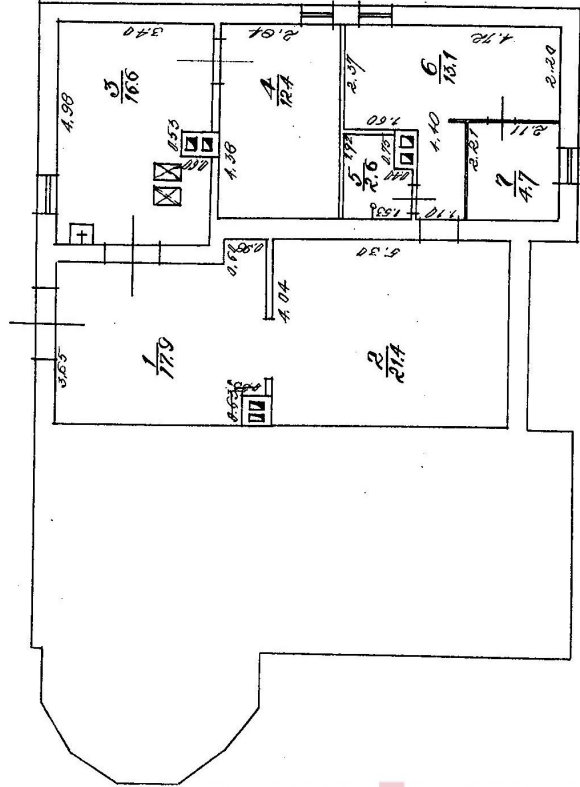
пils. rra. *Jūrmala, Siedupe* rajona

Valsts Nr. 01 INV. LIETA

1. stāvs h. —

этаж h. —

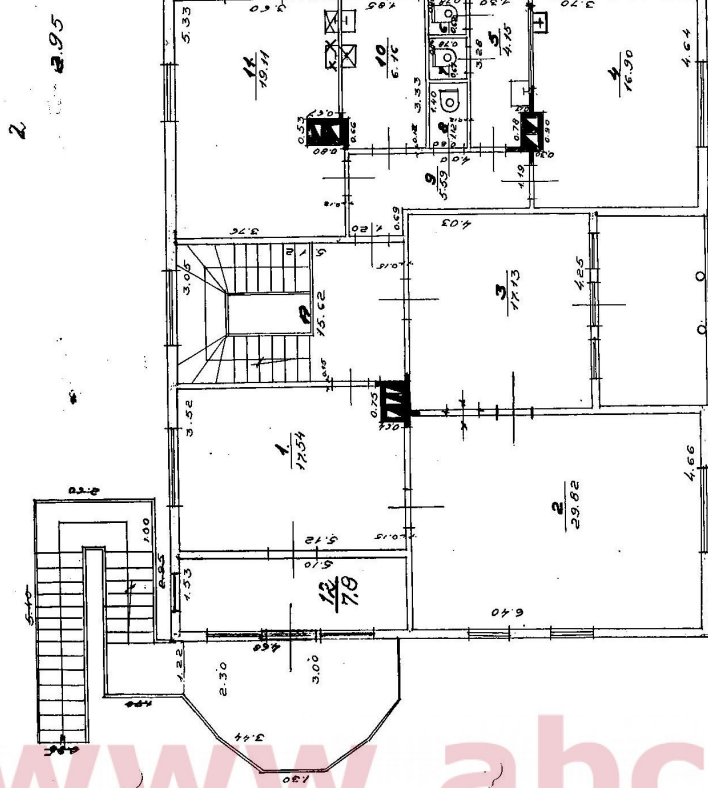
Aprašinis Basmens
 Kėdabo žemėlapio registr. A.
 ir jo pakeičiamas žemėlapis ir planas
 20.04.1982.



Agraš STAVA PLANS <i>Celtnes 1</i>		INVENT. LIETA NR. 83	H = 2.80 M 1:100
Adresas <i>Firmata, Liekyje</i> <i>Dubonė prap. 67</i>	Uždarys <i>Gorkane</i>	Paraksts <i>Štarkel</i>	Datums <i>11.04.87</i>
	Inž. <i>D. M.</i>	<i>R.M.</i>	<i>22.04.87</i>

www.abcr.lv

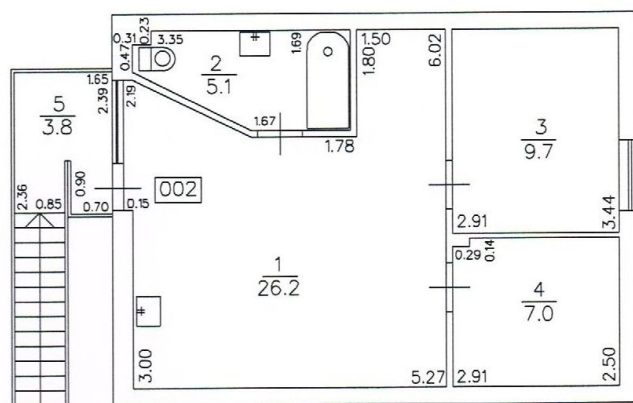
201003
 Simab (SMA) (SMA) Sukora
 Gedung - pers...



201003
 Gedung SMA
 No. 10000
 No. 201003
 No. 10000
 No. 10000
 No. 10000

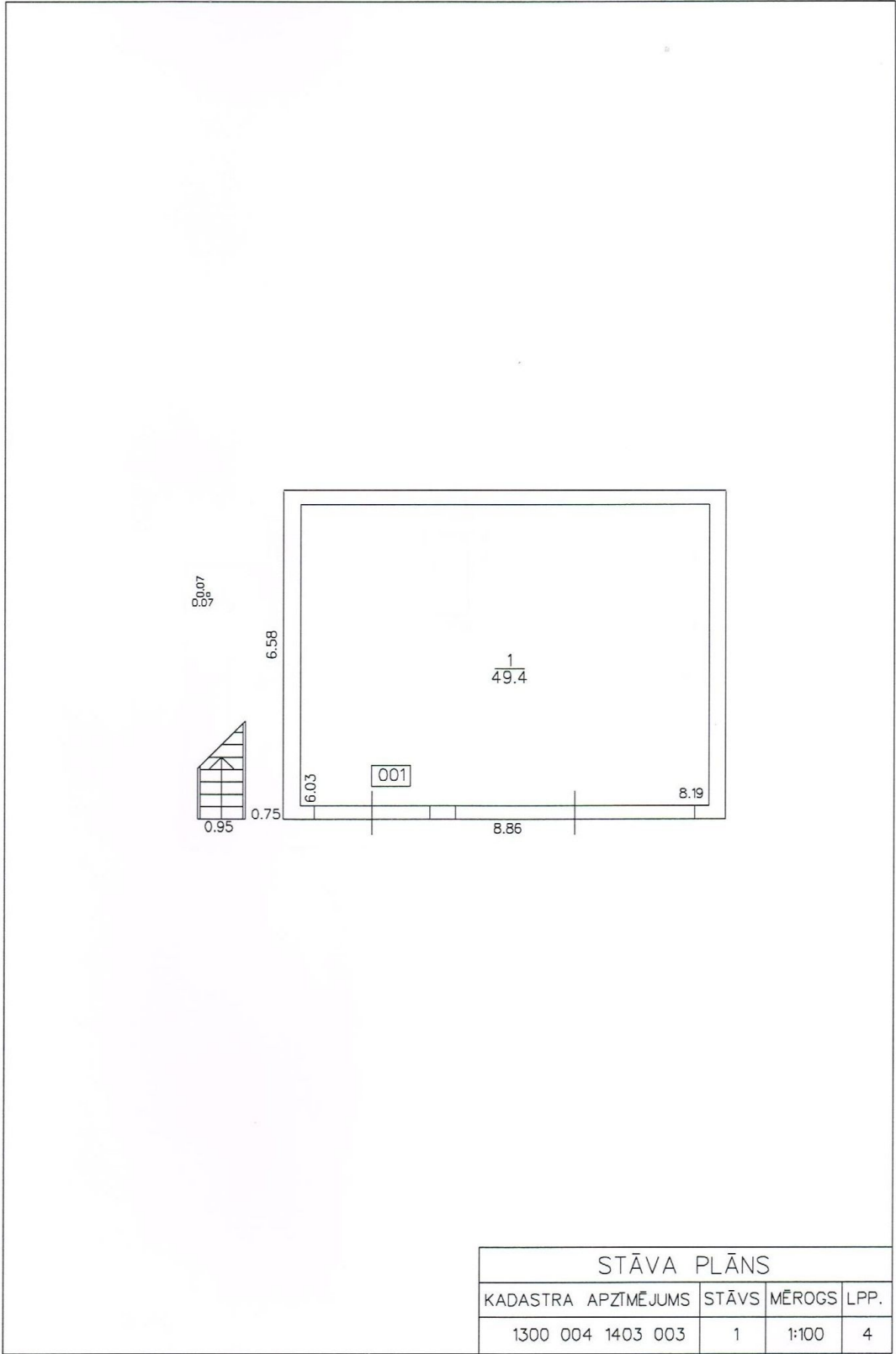
16
 17
 18
 19
 20

www.abcliv



STĀVA PLĀNS			
KADASTRA APZĪMĒJUMS	STĀVS	MĒROGS	LPP.
1300 004 1403 003	2	1:100	5

www.abcr.lv



www.abcr.lv



Detalizēta informācija:

Andrejs Kārklīšs

andrejs@abcr.lv

mob.:+371 29 211 222

<http://abcr.lv/lv/news>

Olīvu iela 9

Rīga, LV-1004