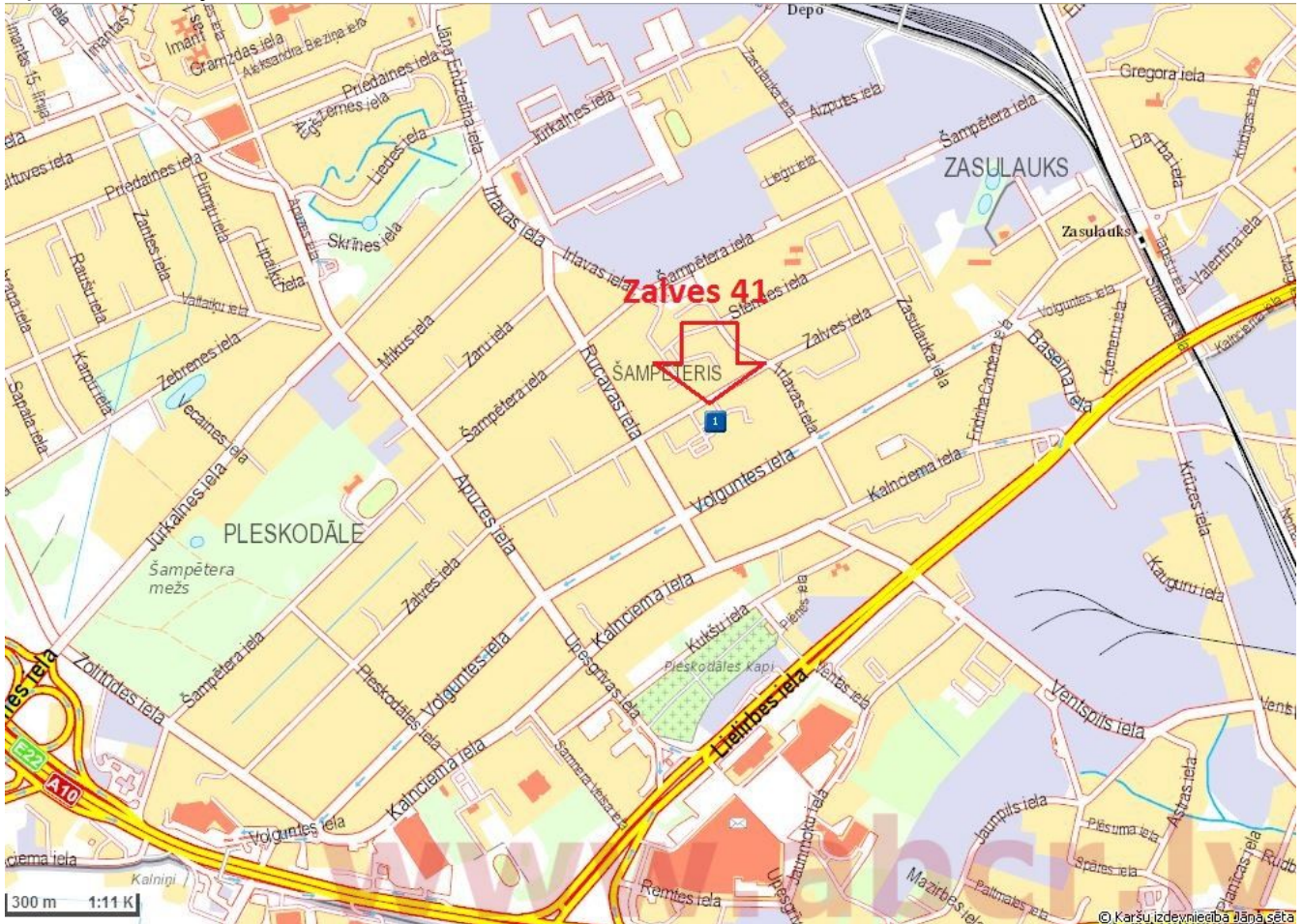
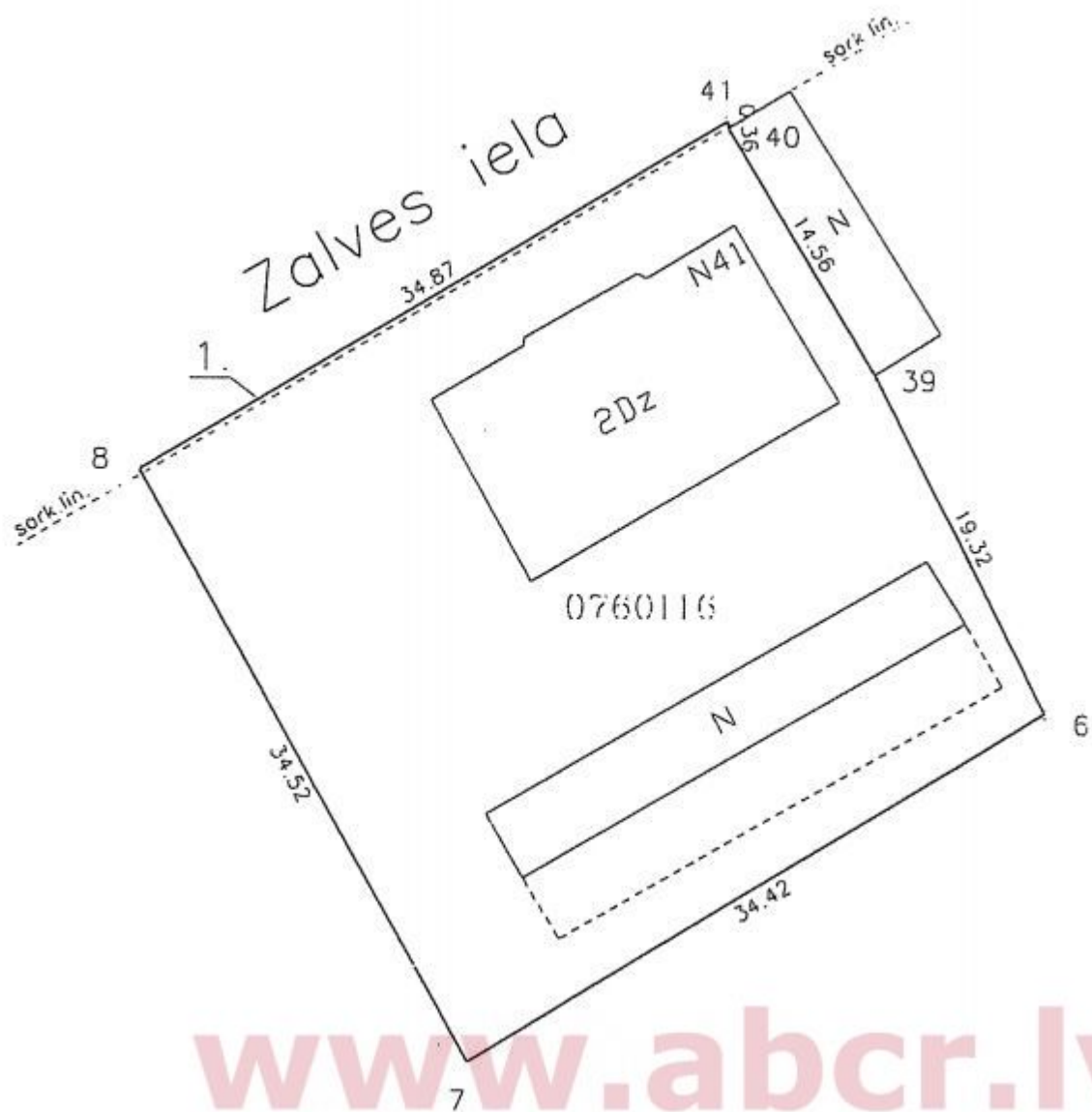


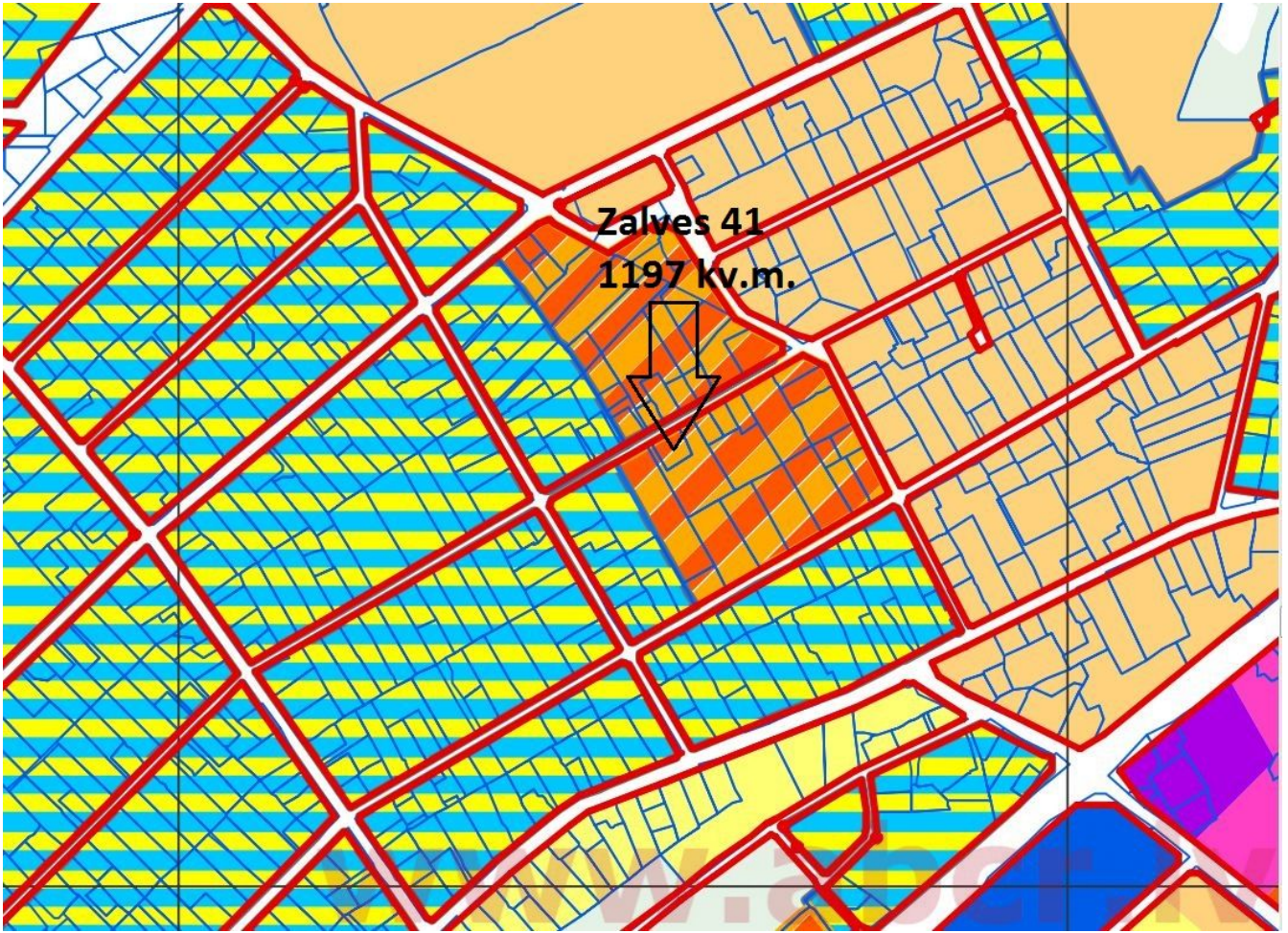
Atrašanās vieta: Rīga, Šampēteris-Pleskodāle  
Nekustamais īpašums: komerciāla zemezeme  
Zemes platība: 1197  
Cena/m2: 54,30  
Apraksts: Array





[www.abcr.lv](http://www.abcr.lv)





## Apzīmējumi

-  Detālpārplānojamās teritorijas
-  UNESCO Pasaules mantojuma sarakstā iekļautā Rīgas vēsturiskā centra aizsardzības zona
-  lielceļi, maģistrāles, ielas un piebraucamie ceļi
-  stāvu skaits precizējams projektā
-  jāievēro perimetrālās apbūves noteikumi
-  jāievēro pilsētņēmnieciskā pieminekļa veidošanas noteikumi
-  2 stāvi
-  3 stāvi
-  4 stāvi
-  5 stāvi
-  6 stāvi
-  7 - 9 stāvi
-  10 - 12 stāvi
-  13 - 17 stāvi
-  18 - 24 stāvi
-  25 un vairāk stāvi

\* ēkas, kas augstākas par 5 stāviem, gar Piejūras maģistrāli, uzceļamas tikai pēc maģistrāles izbūves

\*\* nosakot stāvu skaitu, pieņemts, ka 1 stāva augstums ir ekvivalents 3,5 m

Mērogs 1:30 000



kartogrāfiskā pamatne:

Rīgas pilsētas topogrāfiskais plāns M 1:2 000

Sastādīta pēc 1999.gada aerofotografēšanas materiāliem

Lauka apsekošanaveikta 2003. gadā

SIA "Rīgas Ģeometrs"

Latvijas koordinātu sistēma LKS-92 TM

Izdrukas pamatne:

topogrāfiskā karte M 1:10 000

Sastādīta pēc 1999.gada aerofotografēšanas materiāliem

Lauka apsekošanaveikta 2002. gadā

LR Valsts Zemes dienests

Latvijas koordinātu sistēma LKS-92 TM

[www.abcr.lv](http://www.abcr.lv)



Detalizēta informācija:

Andrejs Kārklīšs

[andrejs@abcr.lv](mailto:andrejs@abcr.lv)

mob.:+371 29 211 222

<http://abcr.lv/lv/news>

Olīvu iela 9

Rīga, LV-1004