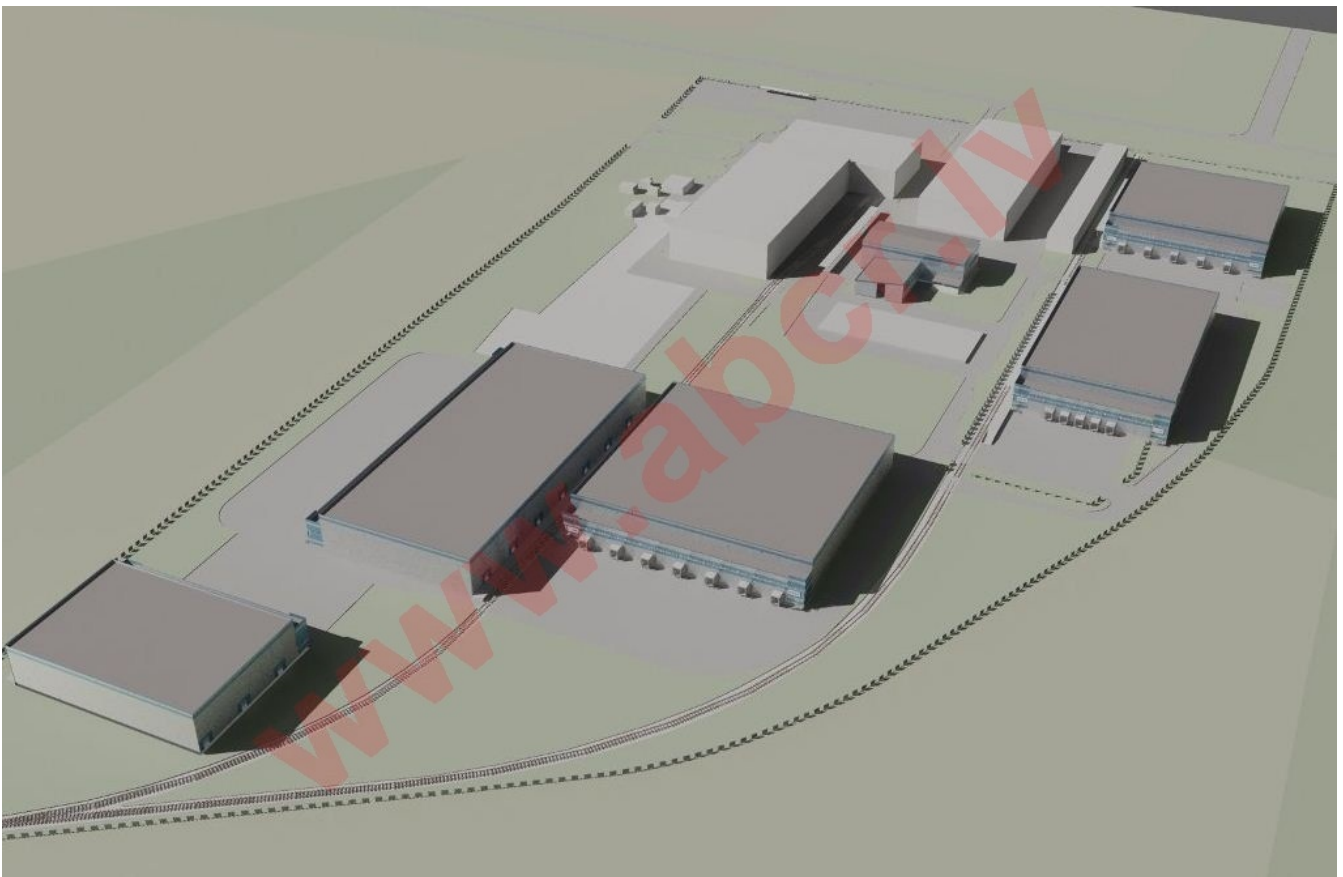
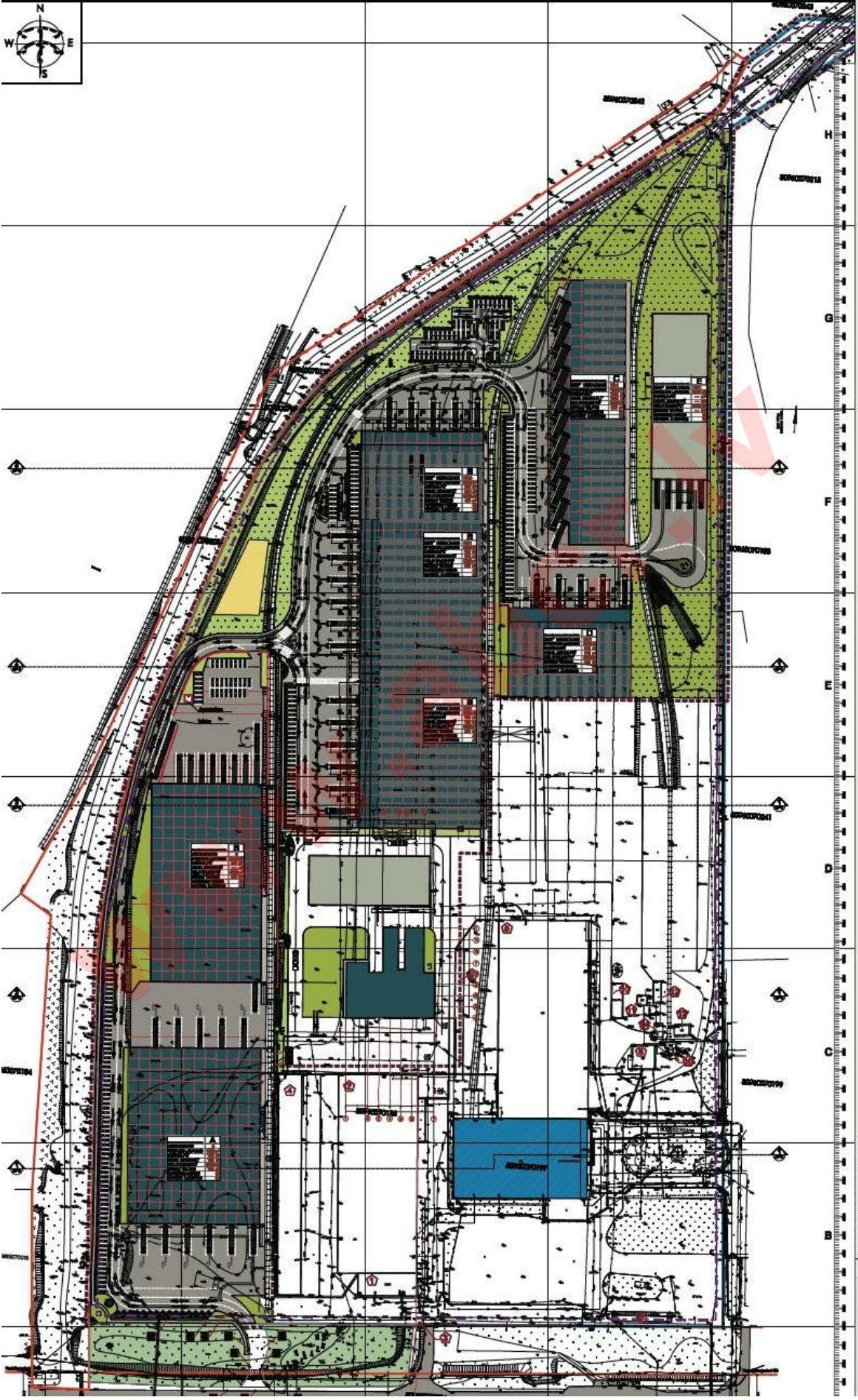


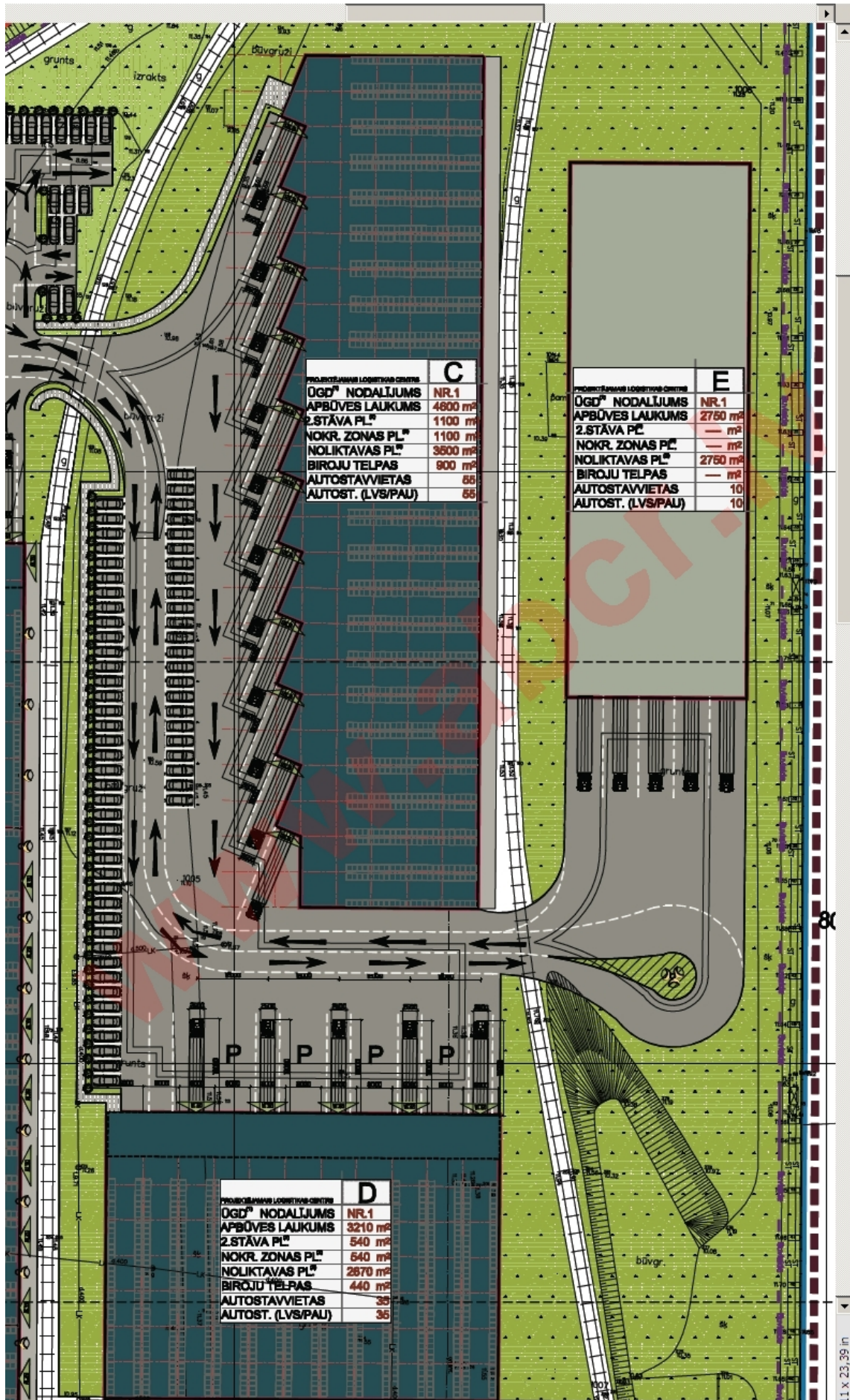
Atrašanās vieta: Rīga, Rumbula
Nekustamais īpašums: noliktava;
Cena/m²: 4

Apraksts: Tiek piedāvātas noliktavas, biroja un citas telpas loģistikas kompleksa Granīta ielā.
Telpas attīstītājs būvē pēc nomnieka prasībām. Laiks telpu uzbūvēšanai – 14 mēneši no līguma parakstīšanas dienas. Teritorijā ir dzelzceļa pievads, savienots ar Rīga preču 2 staciju.

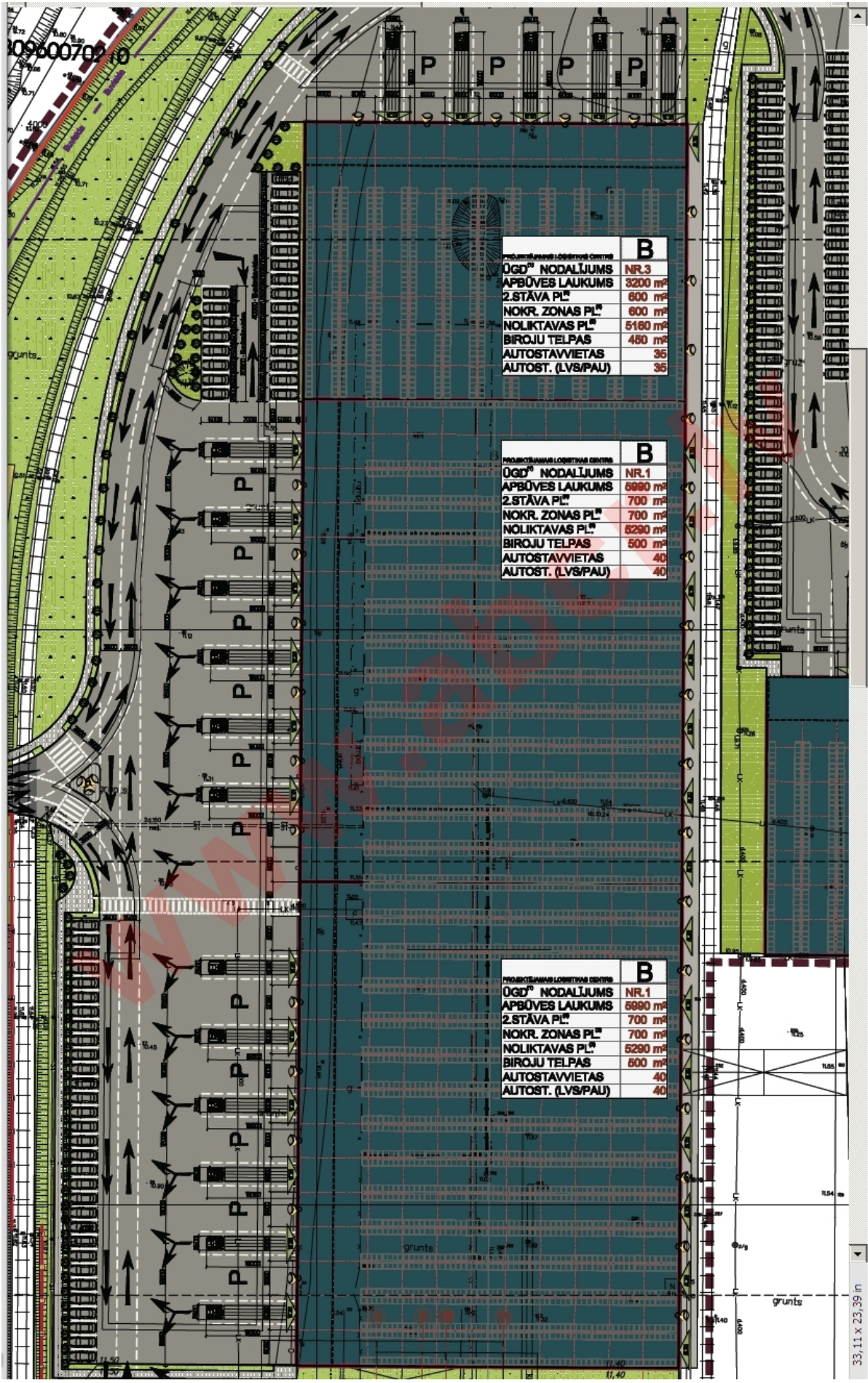








11 x 23,39 in

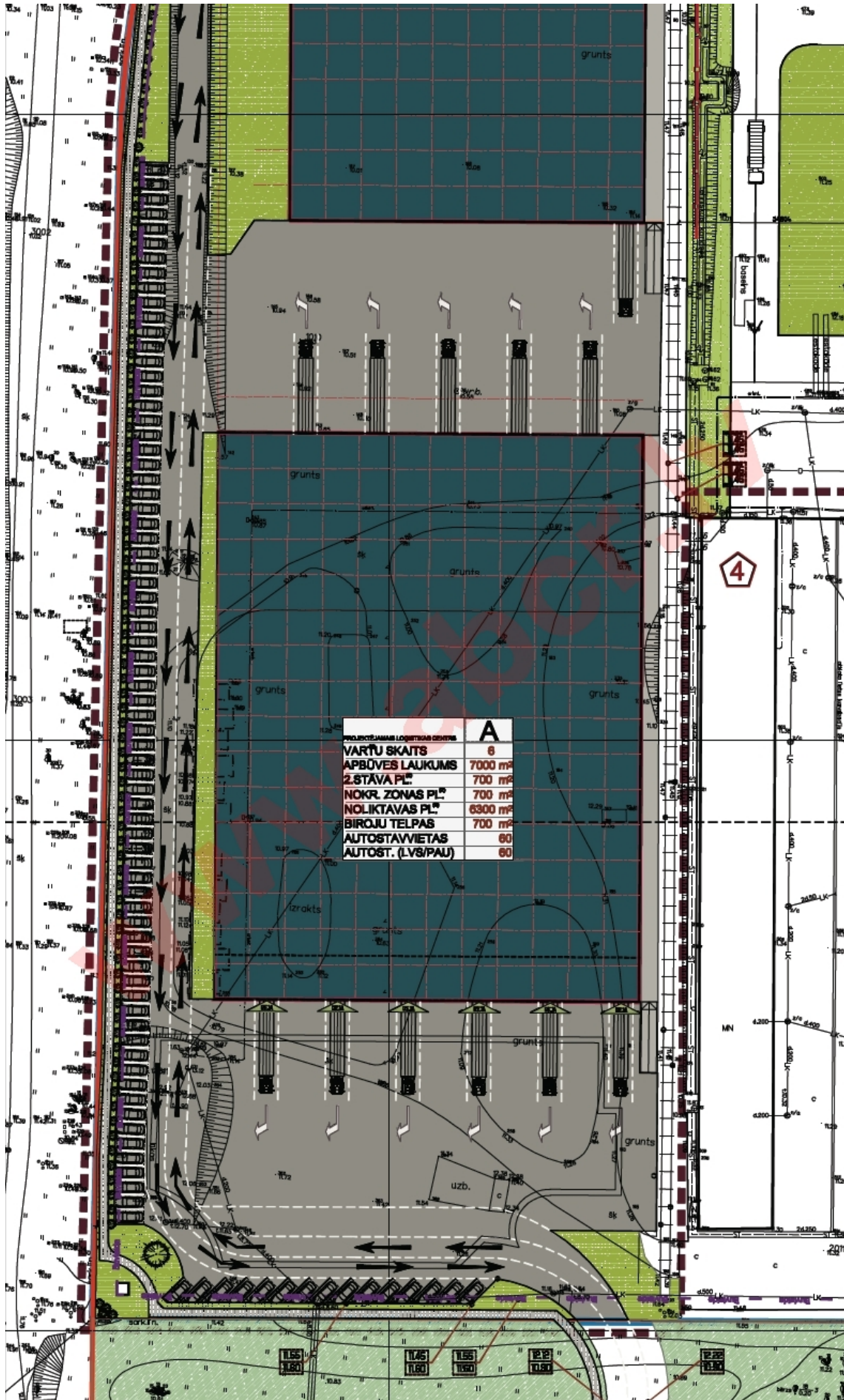


PROJEKCIJAS LĪDZĪVAISĀ DAVIDA		B
ĪGD ⁰ NODALĪJUMS		NR.3
APBŪVES LAUKUMS	3200 m ²	
2.STĀVA PL ²	600 m ²	
NOKR. ZONAS PL ²	600 m ²	
NOLIKTAVAS PL ²	5160 m ²	
BIROJU TĒLPAS	480 m ²	
AUTOSTĀVVIETAS	35	
AUTOST. (LVS/PAU)	35	

PROJEKCIJAS LĪDZĪVAISĀ DAVIDA		B
ĪGD ⁰ NODALĪJUMS		NR.1
APBŪVES LAUKUMS	5980 m ²	
2.STĀVA PL ²	700 m ²	
NOKR. ZONAS PL ²	700 m ²	
NOLIKTAVAS PL ²	5290 m ²	
BIROJU TĒLPAS	500 m ²	
AUTOSTĀVVIETAS	40	
AUTOST. (LVS/PAU)	40	

PROJEKCIJAS LĪDZĪVAISĀ DAVIDA		B
ĪGD ⁰ NODALĪJUMS		NR.1
APBŪVES LAUKUMS	5980 m ²	
2.STĀVA PL ²	700 m ²	
NOKR. ZONAS PL ²	700 m ²	
NOLIKTAVAS PL ²	5290 m ²	
BIROJU TĒLPAS	500 m ²	
AUTOSTĀVVIETAS	40	
AUTOST. (LVS/PAU)	40	

33,11 x 23,39 m





abc REALTY

Detalizēta informācija:

Andrejs Kārklīšs

andrejs@abcr.lv

mob.:+371 29 211 222

<http://abcr.lv/lv/news>

Olivu iela 9

Rīga, LV-1004