

Atrašanās vieta: Rīga, Pļavnieki
Nekustamais īpašums: komerciāla zeme
Zemes platība: 4498
Cena/m2: 78.92396620720321
Apraksts:

Pārdod zemesgabalu. Atļauta apbūve ir komerciāla. Vieta arī atbilst jo ir dzīvā vietā un labi pamanāma. Robežojas ar strādāso benzīntanku, automazgatuvi, biroja ēku. Topogrāfija ne tika pasūtīta, bet visas komunikācijas ir blakus gabalos un gar ceļu. Vienīgais, Latvenergo bija piedāvājuši jaudas palielināšanu, tām ir shēma pielikumā.



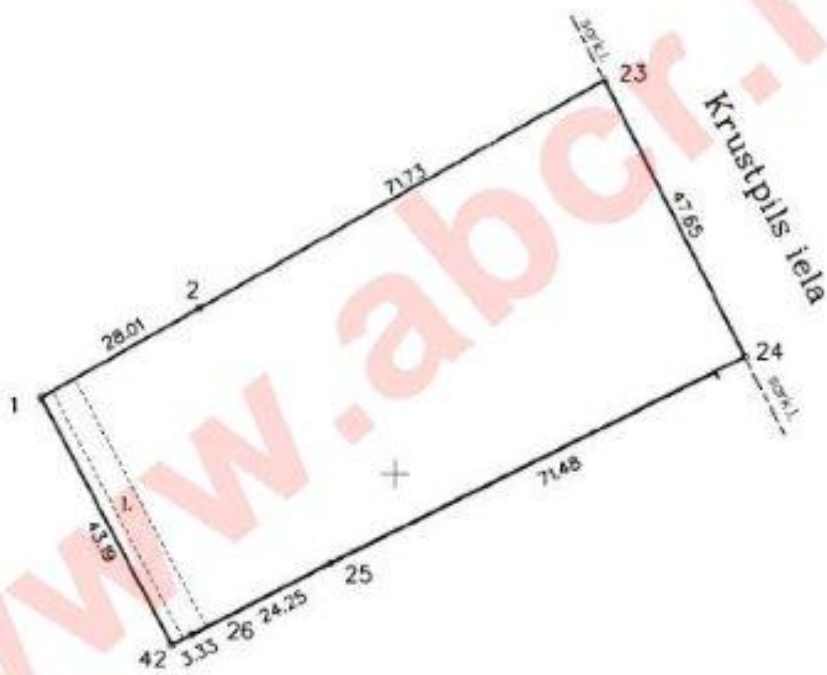


ROBEŽPUNKTU KOORDINĀTAS
LKS-92 TM koordinātu sistēmā
Mēroga koeficients 0.999602

Nr	X	Y
2	309024.95	510369.72
23	309060.18	51432.16
24	309017.80	51453.89
25	308905.77	51390.02
26	308974.61	51368.50
42	308973.05	51365.57
1	309011.19	51345.33

Zemes īpašuma platība 0.4498 ha (4498 kv.m)
NEKUSTAMĀ ĪPAŠUMA LIETOŠANAS TĒSĪBU APGRŪDINĀJUM
L.050203 - servīslis tiesība uz braucamo ceļu par labu nekustamajam
īpašumam ar kadastra Nr.0100210210 - 0.0173 ha (173 kv.m)

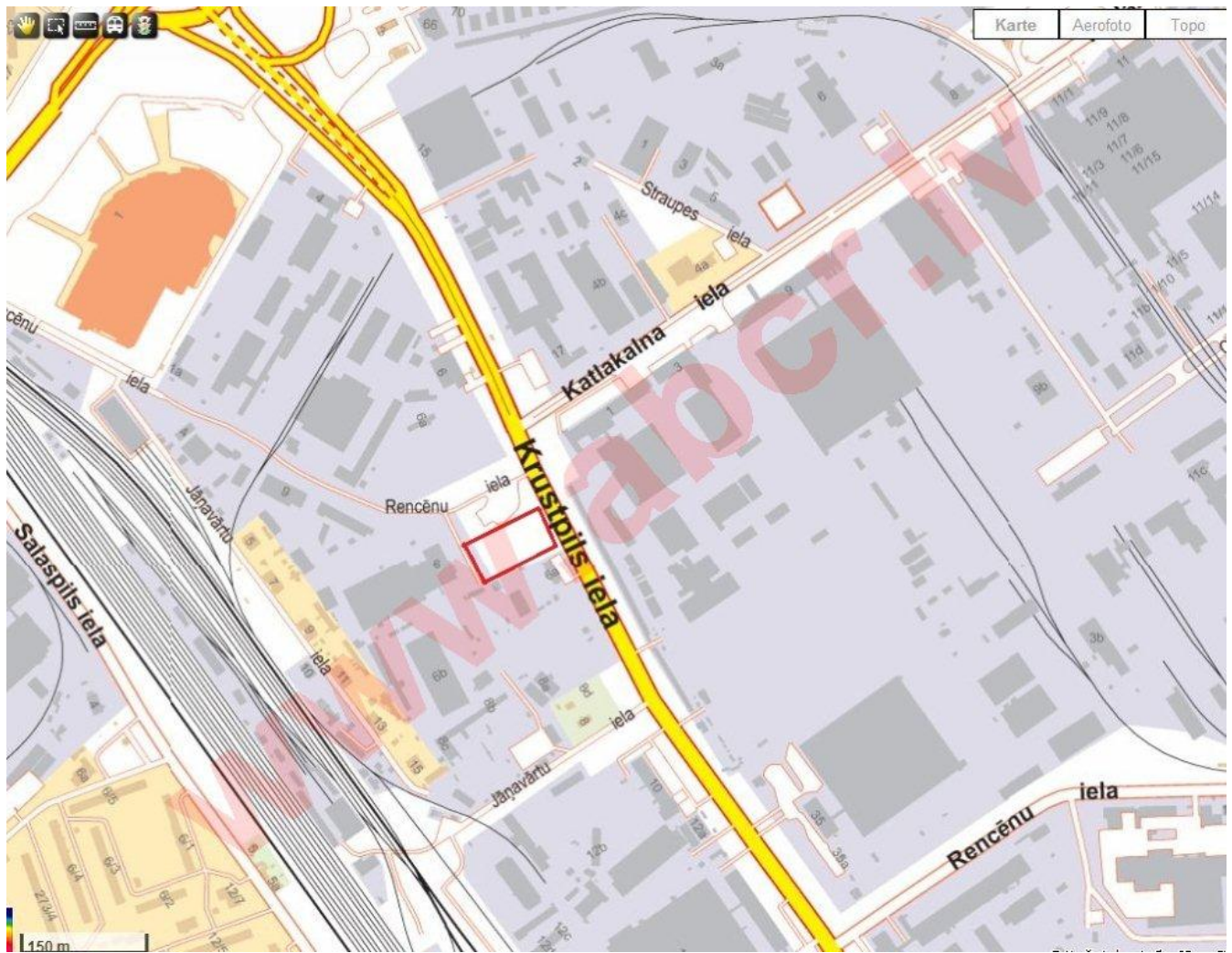
ZEMES ĪZVIETOJUMA
SHĒMA



Mērogs 1: 1000

LATVIJAS REPUBLIKAS VALSTS ZEMES ĪZVĒRTĪBAS LIELRĪGAS REĢIONĀLA NODAĻA Mērniecības un topogrāfijas daļa			
Rīga, Pulkina iela 14	Tālr. 7038500		
Vad.vietniece	M. Ozoliņa	D. 6 - 10 - 2004	
Mērniece	Skors	17.08.2004.	
Pasūtījuma reģistrācijas Nr.88327.			

kadastra Nr.	0100	121	2225
--------------	------	-----	------



Projekta saskaņošanas protokols ar zemes īpašnieku

Protokols Nr. 5

Projekta nosaukums: Daugavas Dienvidu tilta labā krasta pieeju papildu projektēšanas darbi - Daugavas Dienvidu tilta 2.kārtas (labā krasta pieejas) būvniecības nodrošināšanai
 Pasūtītāja Nr.: Rencēnu, Kārkliņš un Krustpils ielu krustojuma un Krustpils ielas posma līdz Rencēnu ielai rekonstrukcija
 Pielikums lapai Nr.: Z010-102
 ELT-7
 Projektēšanas organizācija: SIA "DAINA EL"

<p>Topogrāfijas plāns M1:500 ar projekta situāciju</p> <p>Proj. 0,4kV savienojuma uzmava</p> <p>Esošais 0,4kV kabelis 2x(AAŠV-3x185mm²)</p> <p>Esošā 0,4kV sadalne L-2250</p> <p>Esošo 0,4kV cilpkasti CK-7440x demontēt un tās vietā uzstādīt jaunu firmas "Jauda" KS-6A cilpkasti ar betona pamatni; Visus esošos 0,4kV pievienojumus no demontējamās CK-7440x atslēgt un pievienot pie proj. cilpkastes</p>	<p>Adrese: Rīga, Krustpils iela b/n</p>
	<p>Grupa 121 Grunts 2225</p>
	<p>Īpašnieks: SIA "2M ĪPAŠUMI"</p>
	<p>Nodokļu maksātāja kods: 50003702181</p>
	<p>Rīgas pilsētas zemesgrāmatas nodaļums: Nr. 21589</p>
	<p>KontakttELEFONS:</p>
	<p>Uzrādītie īpašuma apliecinājošie dokumenti:</p>
<p>Zemes grāmatas īpaštiesību nosīpr. uzraksts.</p>	

Piekrītu elektrisko tīklu projektēšanai un izbūvei.

Saskaņots ar nosacījumu, ka netiek manīta zemes gabala apgrūtinājuma platība. *Arī ne vairāk kā 50kV/m.*

Zemes Īpašnieks:

paraksts *[Signature]* datums 15.04.11

Apliecinu datu pareizību:

[Signature] 16.04.11
 projektētāja paraksts datums



Detalizēta informācija:

Andrejs Kārkliņš

andrejs@abcr.lv

mob.: +371 29 211 222

<http://abcr.lv/lv/news>

Olivu iela 9

Rīga, LV-1004