

- Atrašanās vieta: Ulbroka  
 Nekustamais īpašums: zeme  
 objekta platība: 42000  
 Zemes platība: 200000  
 Apraksts: - loģistikas komplekss Sniedzes, Ulbroka  
 - telpas līdz 42 000 kv.m  
 - zemes platība 19,97 hA  
 - noma 4-4,2 EUR/kv.m  
 - 16-18 mēneši būvniecība  
 - garantija  
 - sāks būvēt, kad būs uz min. 12 000 kv.m nomnieki  
 - projekta pārdošana - 5 mln EUR

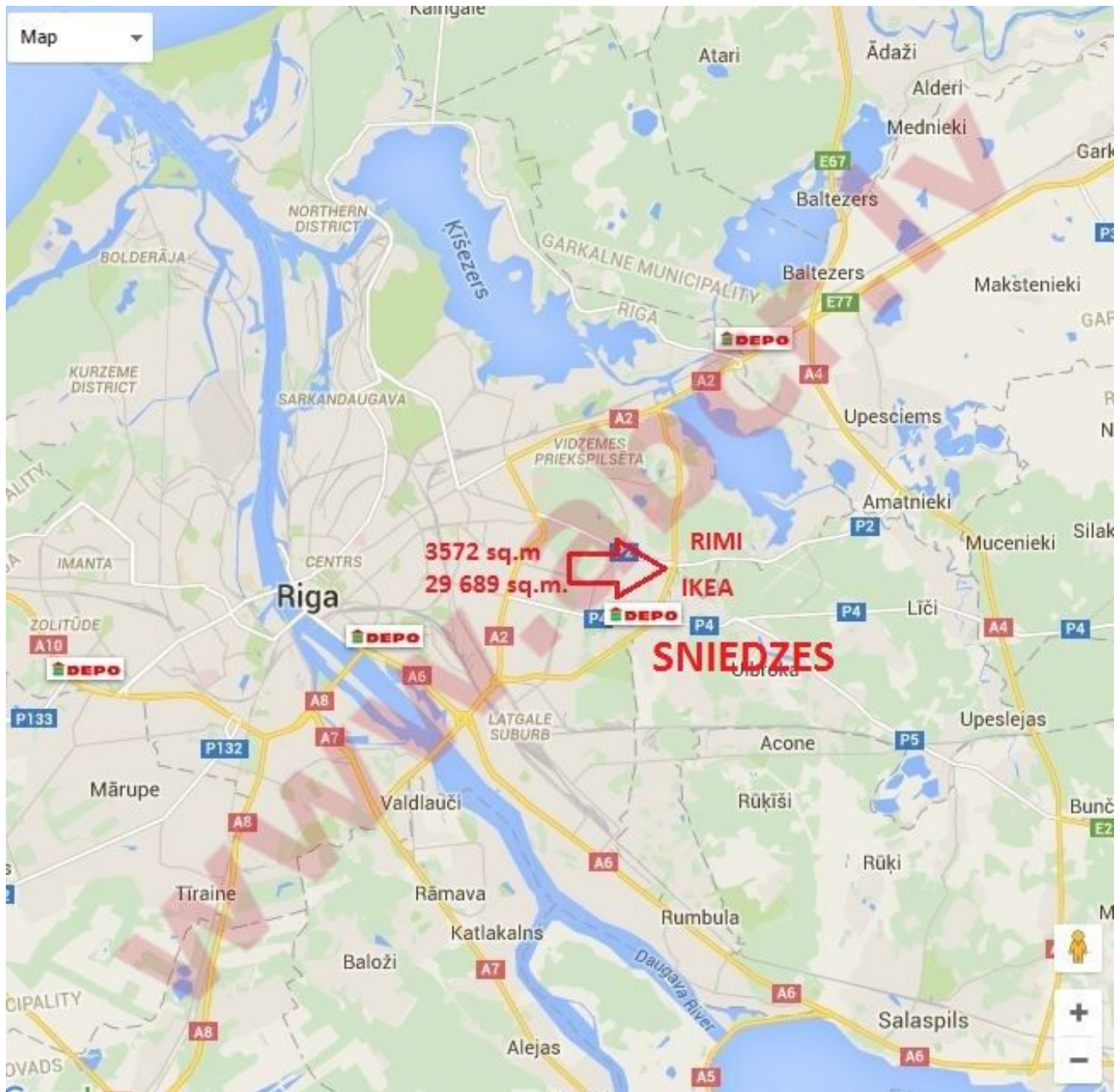
LOĢISTIKAS CENTRS <SNIEDZES> STOPIŅU NOVADĀ

LOGISTICS CENTER <SNIEDZES> STOPINI DISTRICT

KOPSKATS / OVERVIEW



|                                    |                                                            |                               |                                                                               |                                                            |                                                  |                   |           |               |
|------------------------------------|------------------------------------------------------------|-------------------------------|-------------------------------------------------------------------------------|------------------------------------------------------------|--------------------------------------------------|-------------------|-----------|---------------|
| Plānotāja:<br>Baltic Logistics XXI | Konkrētais:<br>Loģistikas centrs <Sniedzes> Stopiņu novads | Novads:<br>3D 3461 - Iepazīst | Stadija: TP<br>Izstrādātais variants<br>Pārbaudītais variants<br>Projektējuma | Paratīksts<br>G, V, Būvniec<br>A, Būvniec<br>G, V, Būvniec | Datums<br>Paratīksts<br>Paratīksts<br>Paratīksts | Mēroga<br>AS<br>1 | Lapa<br>1 | Lauks<br>2013 |
| Objekts:<br>Loģistikais centrs     | Objekts:<br>Loģistikais centrs                             | Līdzība                       | SIA "RA" (reģ. nr. A1102000481), Lielu ielu 11 LV 3401 Lielu ielu             |                                                            |                                                  |                   |           |               |





# LOĢISTIKAS CENTRS <SNIEDZES> STOPIŅU NOVADĀ



Ēka Nr.1 / Building No.1 / 10 780 m<sup>2</sup>

Ēka Nr.2 / Building No.2 / 36 863 m<sup>2</sup>

Ēka Nr.3 / Building No.3 / 3907 m<sup>2</sup>

Ēka Nr.4 / Building No.4 / 5375 m<sup>2</sup>





3D SKATI ĒKĀM Nr.3 un Nr.4 / 3D VIEWS OF BUILDING No.3 and No.4

|                                    |                                                           |                                        |                                                                      |                                                         |                                                              |                           |             |             |      |
|------------------------------------|-----------------------------------------------------------|----------------------------------------|----------------------------------------------------------------------|---------------------------------------------------------|--------------------------------------------------------------|---------------------------|-------------|-------------|------|
| Pasūtītājs:<br>Satic Logistika XXI | Komplekss:<br>Loģistikas centrs <Sniedzes> Stopiņu novads | Realizācija:<br>3D skati - Ēkas 3 un 4 | Stadijas: TP<br>Būvniecības uzturēšana<br>Projektēšanas uzturēšana   | Projektētājs:<br>G. Vitraņa<br>A. Baibica<br>G. Vitraņa | Pasūtītāja Datums:<br>Izstrādāts<br>Izstrādāts<br>Izstrādāts | Mēroga:<br>AR<br>AR<br>AR | Lauks:<br>7 | Lauks:<br>7 | 2013 |
| Obj. Nr.:                          | Objekts:<br>Loģistikas centrs                             | Mērogs:                                | SĪRMA Nr. 3622-6, mēģ. nr. 42102000401, Oļiņu iela 111 LV 3401 Lauks |                                                         |                                                              |                           |             |             |      |



Detalizēta informācija:

Andrejs Kārklīšs

[andrejs@abcr.lv](mailto:andrejs@abcr.lv)

mob.: +371 29 211 222

<http://abcr.lv/lv/news>

Olivu iela 9

Rīga, LV-1004