

Atrašanās vieta: Jūrmala, Lielupe

Nekustamais īpašums: māja;

objekta platība: 120

Zemes platība: 1186

Apraksts: - Divstāvu māja (ziemas) pilnīgi autonoma. Pārbūvēta- rekonstruēta, izveidota autonomā apkures sistēma (cieta kurināmā katls) iespēja pāriet uz gāzes apkures sistēmu- izveidoti visi pieslēgumi gāzei, centrālā gāze uz ielas, viesistabā kamīns, virtuvē iebūvētas mēbeles, kvalitatīva santehnika, naturāla parketa grīda, apdarē izmantoti kvalitatīvi materiāli, sauss pagrabs. Mājas pagalmā iekopts dārzs. Tiešā izeja uz Lielupi, sakopts upes krasts ar iespēju piebraukt ar jahtu. Bez parādiem un apgrūtinājumiem.

















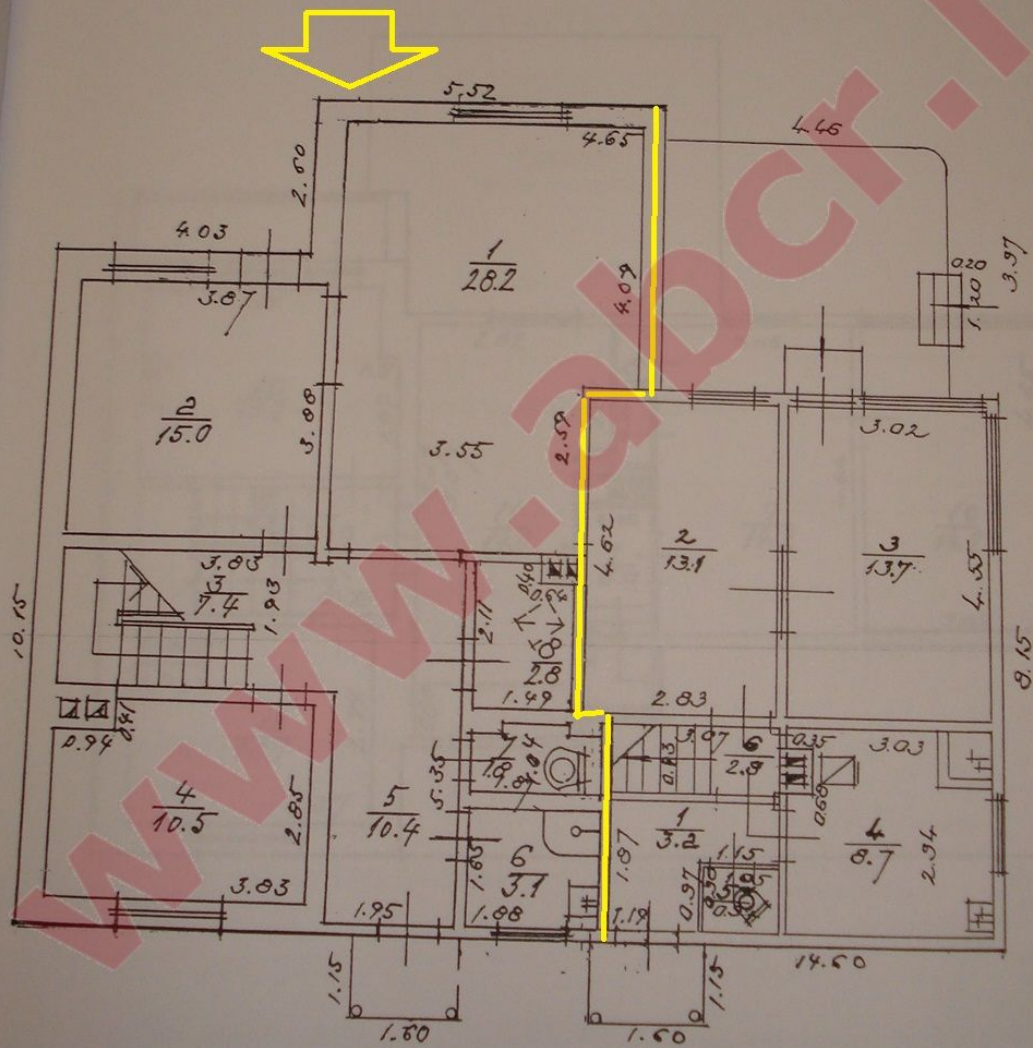


BŪVJU TEHNISKĀS INVENTARIZĀCIJAS LIETA

ADRESE: Jūrmala, Bebru iela Nr. 5  
Zemes gabala kadastra Nr. 1300 003 0804 Arhīva Nr. 646

I. STĀVA PLĀNS

M 1 : 100



| Datums     | Izpildīja | Paraksts           |
|------------|-----------|--------------------|
| 05.11.2003 | I. Gavare | <i>[Signature]</i> |















Detalizēta informācija:

Andrejs Kārklīšs

[andrejs@abcr.lv](mailto:andrejs@abcr.lv)

mob.:+371 29 211 222

<http://abcr.lv/lv/news>

Olīvu iela 9

Rīga, LV-1004