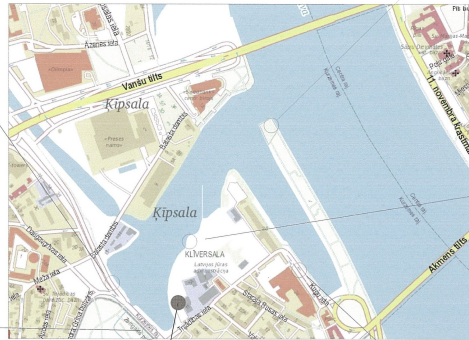


Location: Riga, Kliversala
Real estate: apartment house commercial land
Land area: 7198
Description: Array



ĀGENSKALNA LĪČA AEROFOTO AR ĒĶU KOMPLEKSU

www.abcr.lv



OBJEKTA ATRĀŠANĀS VIETA

SITUĀCIJAS PLĀNS AR APKĀRTNI RAKSTUROJOŠIEM SKATIEM

www.abcr.lv



ĒKU KOMPLEKSA SKATS NO ĀGENSKALNA LĪČA

www.abcr.lv



DZĪVOJAMĀS ĒKAS SKATS NO TRIJĀDĪBAS IELAS

www.abcr.lv

OBJEKTA ATRĀŠANĀS VIETA



OBJEKTA ATRĀŠANĀS VIETA

OBJEKTA IZVIETOJUMS KOPĀ AR
RĪGAS DOMES PLĀNOTO ĀGENSKALNA LĪČA IZMANTOŠANU

www.abcr.lv

Ēku un būvju eksplikācija

Nr.	Nosaukums	Audums- laukums, m ²
1.	Daudzdzīvokļu dzīvojamā ēka	1454.3
2.	Autonovietne (3 vietas)	183.3
3.	Bērnu rotaļu laukums	68.0
4.	Piebraucamais ceļš	53.0
5.	Esošais ceļa servīlīts	25.3
6.	Esoša ēka	480.0
7.	Esoša ēka (daļēji uz z.g.)	543.0
8.	Esošs laukums (ārpus iebiekrītojamās teritorijas)	144.3.0
9.	Jahiklubs	—

jahtklubs ar apartamentiem
EKĀRTA

dzīvojamā ēka 1.kārta
(akceptētais "0" ciktā būvprojekts)

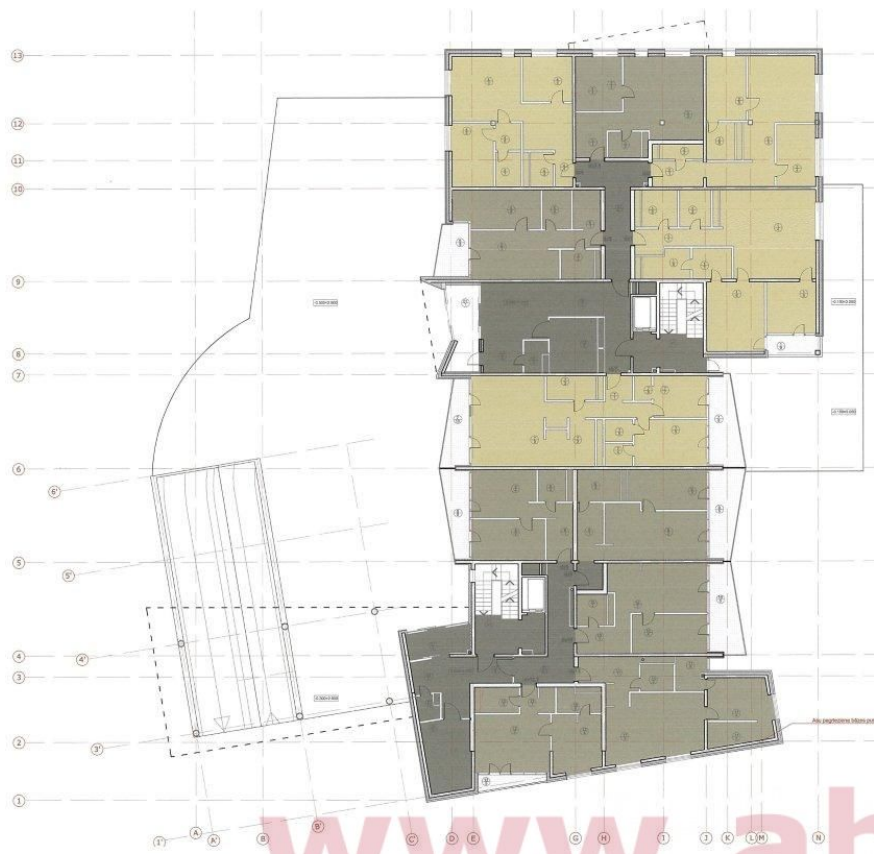


GENERALPLĀNS

www.adcr.lv



www.abcr.lv



Telpu atpazīstība

Telpu atpazīstība	
Telpu atpazīstība	262,00
Koplietošanas telpas	161,1
1. Vārdzīme	13,8
2. Stāvs	42,7
3. Stāvs	39,7
4. Stāvs	40,0
5. Stāvs	39,8
6. Stāvs	41,1
7. Stāvs	39,8
8. Stāvs	39,8
9. Stāvs	39,8
10. Stāvs	39,8
11. Stāvs	39,8
12. Stāvs	39,8
13. Stāvs	39,8
14. Stāvs	39,8
15. Stāvs	39,8
16. Stāvs	39,8
17. Stāvs	39,8
18. Stāvs	39,8
19. Stāvs	39,8
20. Stāvs	39,8
21. Stāvs	39,8
22. Stāvs	39,8
23. Stāvs	39,8
24. Stāvs	39,8
25. Stāvs	39,8
26. Stāvs	39,8
27. Stāvs	39,8
28. Stāvs	39,8
29. Stāvs	39,8
30. Stāvs	39,8
31. Stāvs	39,8
32. Stāvs	39,8
33. Stāvs	39,8
34. Stāvs	39,8
35. Stāvs	39,8
36. Stāvs	39,8
37. Stāvs	39,8
38. Stāvs	39,8
39. Stāvs	39,8
40. Stāvs	39,8
41. Stāvs	39,8
42. Stāvs	39,8
43. Stāvs	39,8
44. Stāvs	39,8
45. Stāvs	39,8
46. Stāvs	39,8
47. Stāvs	39,8
48. Stāvs	39,8
49. Stāvs	39,8
50. Stāvs	39,8
51. Stāvs	39,8
52. Stāvs	39,8
53. Stāvs	39,8
54. Stāvs	39,8
55. Stāvs	39,8
56. Stāvs	39,8
57. Stāvs	39,8
58. Stāvs	39,8
59. Stāvs	39,8
60. Stāvs	39,8
61. Stāvs	39,8
62. Stāvs	39,8
63. Stāvs	39,8
64. Stāvs	39,8
65. Stāvs	39,8
66. Stāvs	39,8
67. Stāvs	39,8
68. Stāvs	39,8
69. Stāvs	39,8
70. Stāvs	39,8
71. Stāvs	39,8
72. Stāvs	39,8
73. Stāvs	39,8
74. Stāvs	39,8
75. Stāvs	39,8
76. Stāvs	39,8
77. Stāvs	39,8
78. Stāvs	39,8
79. Stāvs	39,8
80. Stāvs	39,8
81. Stāvs	39,8
82. Stāvs	39,8
83. Stāvs	39,8
84. Stāvs	39,8
85. Stāvs	39,8
86. Stāvs	39,8
87. Stāvs	39,8
88. Stāvs	39,8
89. Stāvs	39,8
90. Stāvs	39,8
91. Stāvs	39,8
92. Stāvs	39,8
93. Stāvs	39,8
94. Stāvs	39,8
95. Stāvs	39,8
96. Stāvs	39,8
97. Stāvs	39,8
98. Stāvs	39,8
99. Stāvs	39,8
100. Stāvs	39,8

Koplietošanas telpas

2. stāvu dzīvoklis

3. stāvu dzīvoklis

4. stāvu dzīvoklis

5. stāvu dzīvoklis

1STĀVA PLĀNS



Apdzīvotais 13 1477 (1518)	
1. Projekcijas/Gabariņi	107
2. Gaisma	6,7
3. Pasākumi	2,6
4. WC	4,8
5. Dzīvotājam telpa ar virtuves cilv.	63,7
6. Dzīvotājam telpa	1,25
7. Telpa	18,3
8. Iestāde	12,1
9. Iestāde	21,8
10. Virtuves telpa	9,1
11. Būvniec.	4,2
12. Kopējā dzīvotājam telpa	152,2 (156,2)
13. Kopējā telpa platība	1013 (1102,2)

*Apdzīvotais telpas platība norādīta mazākā apdzīvotājam platībā
 **3. stāvā - bez balkona

Telpas stratēģija	
Telpas nosaukums	
Kopdzīvotājam telpas	60,8
1. Gaisma	3,2
2. Gaisma	23,6
3. Virtuves telpa	9,7
4. Virtuves telpa	18,47 (17,0)
5. Dzīvotājam telpa ar virtuves cilv.	6,0
6. Dzīvotājam telpa	0,7
7. WC	0,5
8. Dzīvotājam telpa ar virtuves cilv.	20,1
9. Iestāde	12,8
10. Iestāde	19,8
11. Iestāde	10,8
12. Dzīvotājam telpa	5,8
13. Iestāde	0,1
Apdzīvotais 2 76,1 (81,6)	
1. Projekcijas	0,5
2. WC	0,2
3. Dzīvotājam telpa ar virtuves cilv.	10,0
4. Iestāde	12,2
5. Iestāde	12,2
6. Iestāde	0,2
7. Iestāde	0,2
8. Iestāde	0,2
9. Iestāde	0,2
10. Iestāde	0,2
11. Iestāde	0,2
12. Iestāde	0,2
13. Iestāde	0,2
Apdzīvotais 3 81,0 (81,0)	
1. Projekcijas	0,1
2. WC	0,1
3. Dzīvotājam telpa ar virtuves cilv.	12,8
4. Iestāde	12,1
5. Iestāde	12,1
6. Iestāde	0,1
7. Iestāde	0,1
8. Iestāde	0,1
9. Iestāde	0,1
10. Iestāde	0,1
11. Iestāde	0,1
12. Iestāde	0,1
13. Iestāde	0,1
Apdzīvotais 4 72,0 (72,0)	
1. Projekcijas	0,1
2. WC	0,1
3. Dzīvotājam telpa ar virtuves cilv.	12,8
4. Iestāde	12,1
5. Iestāde	12,1
6. Iestāde	0,1
7. Iestāde	0,1
8. Iestāde	0,1
9. Iestāde	0,1
10. Iestāde	0,1
11. Iestāde	0,1
12. Iestāde	0,1
13. Iestāde	0,1
Apdzīvotais 5 88,5 (88,5)	
1. Projekcijas	0,1
2. WC	0,1
3. Dzīvotājam telpa ar virtuves cilv.	12,8
4. Iestāde	12,1
5. Iestāde	12,1
6. Iestāde	0,1
7. Iestāde	0,1
8. Iestāde	0,1
9. Iestāde	0,1
10. Iestāde	0,1
11. Iestāde	0,1
12. Iestāde	0,1
13. Iestāde	0,1
Apdzīvotais 6 83,5 (83,5)	
1. Projekcijas	0,1
2. WC	0,1
3. Dzīvotājam telpa ar virtuves cilv.	12,8
4. Iestāde	12,1
5. Iestāde	12,1
6. Iestāde	0,1
7. Iestāde	0,1
8. Iestāde	0,1
9. Iestāde	0,1
10. Iestāde	0,1
11. Iestāde	0,1
12. Iestāde	0,1
13. Iestāde	0,1
Apdzīvotais 7 87,8 (87,8)	
1. Gaisma/uzdevotājam telpa	0,1
2. WC	0,1
3. Dzīvotājam telpa ar virtuves cilv.	12,8
4. Iestāde	12,1
5. Iestāde	12,1
6. Iestāde	0,1
7. Iestāde	0,1
8. Iestāde	0,1
9. Iestāde	0,1
10. Iestāde	0,1
11. Iestāde	0,1
12. Iestāde	0,1
13. Iestāde	0,1
Apdzīvotais 8 82,8 (82,8)	
1. Projekcijas	0,1
2. WC	0,1
3. Dzīvotājam telpa ar virtuves cilv.	12,8
4. Iestāde	12,1
5. Iestāde	12,1
6. Iestāde	0,1
7. Iestāde	0,1
8. Iestāde	0,1
9. Iestāde	0,1
10. Iestāde	0,1
11. Iestāde	0,1
12. Iestāde	0,1
13. Iestāde	0,1
Apdzīvotais 9 88,8 (88,8)	
1. Projekcijas	0,1
2. WC	0,1
3. Dzīvotājam telpa ar virtuves cilv.	12,8
4. Iestāde	12,1
5. Iestāde	12,1
6. Iestāde	0,1
7. Iestāde	0,1
8. Iestāde	0,1
9. Iestāde	0,1
10. Iestāde	0,1
11. Iestāde	0,1
12. Iestāde	0,1
13. Iestāde	0,1
Apdzīvotais 10 88,8 (88,8)	
1. Projekcijas	0,1
2. WC	0,1
3. Dzīvotājam telpa ar virtuves cilv.	12,8
4. Iestāde	12,1
5. Iestāde	12,1
6. Iestāde	0,1
7. Iestāde	0,1
8. Iestāde	0,1
9. Iestāde	0,1
10. Iestāde	0,1
11. Iestāde	0,1
12. Iestāde	0,1
13. Iestāde	0,1
Apdzīvotais 11 87,8 (87,8)	
1. Projekcijas	0,1
2. WC	0,1
3. Dzīvotājam telpa ar virtuves cilv.	12,8
4. Iestāde	12,1
5. Iestāde	12,1
6. Iestāde	0,1
7. Iestāde	0,1
8. Iestāde	0,1
9. Iestāde	0,1
10. Iestāde	0,1
11. Iestāde	0,1
12. Iestāde	0,1
13. Iestāde	0,1
Apdzīvotais 12 88,8 (88,8)	
1. Projekcijas	0,1
2. WC	0,1
3. Dzīvotājam telpa ar virtuves cilv.	12,8
4. Iestāde	12,1
5. Iestāde	12,1
6. Iestāde	0,1
7. Iestāde	0,1
8. Iestāde	0,1
9. Iestāde	0,1
10. Iestāde	0,1
11. Iestāde	0,1
12. Iestāde	0,1
13. Iestāde	0,1

Kopdzīvotājam telpas

- 2 telpu dzīvoklis
- 3 telpu dzīvoklis
- 4 telpu dzīvoklis
- 5 telpu dzīvoklis

3.4. STĀVA PLĀNS



Apdzīvotība 6. st. jumta pilsētas

1. Pārvalde/parvalde	10.7
2. Gaiteklis	0.7
3. Pārvalde	2.8
4. WC	0.8
5. Koridors	0.7
6. Koridors	1.0
7. Iestāde	12.2
8. Iestāde	11.2
9. Iestāde	20.8
10. Iestāde	15.2
11. Iestāde	4.2
Kopējā platība	124.0 (124.0) m ²
Kopējā telpu platība	124.0 (124.0) m ²

Apdzīvotības koeficients: 0.12

* 3. stāvs - 100 telpas

Telpu sadalījums

Apdzīvotība 6. st. jumta pilsētas	
1. Pārvalde/parvalde	10.7
2. Gaiteklis	0.7
3. Pārvalde	2.8
4. WC	0.8
5. Koridors	0.7
6. Koridors	1.0
7. Iestāde	12.2
8. Iestāde	11.2
9. Iestāde	20.8
10. Iestāde	15.2
11. Iestāde	4.2
Kopējā platība	124.0 (124.0) m ²
Kopējā telpu platība	124.0 (124.0) m ²

Apdzīvotība 6.1 (118.0)	
1. Pārvalde/parvalde	10.7
2. Gaiteklis	0.8
3. Pārvalde/parvalde	2.9
4. WC	0.8
5. Koridors	0.7
6. Koridors	1.0
7. Iestāde	12.2
8. Iestāde	11.2
9. Iestāde	20.8
10. Iestāde	15.2
11. Iestāde	4.2
Kopējā platība	118.0 (118.0) m ²
Kopējā telpu platība	118.0 (118.0) m ²

Apdzīvotība 6.2 (118.0)	
1. Pārvalde/parvalde	10.7
2. Gaiteklis	0.8
3. Pārvalde/parvalde	2.9
4. WC	0.8
5. Koridors	0.7
6. Koridors	1.0
7. Iestāde	12.2
8. Iestāde	11.2
9. Iestāde	20.8
10. Iestāde	15.2
11. Iestāde	4.2
Kopējā platība	118.0 (118.0) m ²
Kopējā telpu platība	118.0 (118.0) m ²

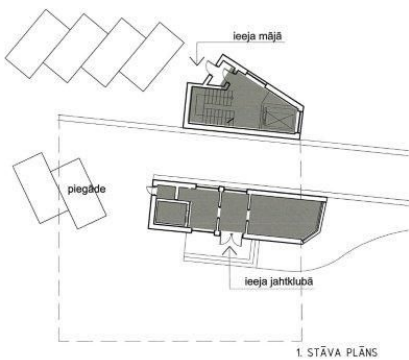
Apdzīvotība 6.3 (118.0)	
1. Pārvalde/parvalde	10.7
2. Gaiteklis	0.8
3. Pārvalde/parvalde	2.9
4. WC	0.8
5. Koridors	0.7
6. Koridors	1.0
7. Iestāde	12.2
8. Iestāde	11.2
9. Iestāde	20.8
10. Iestāde	15.2
11. Iestāde	4.2
Kopējā platība	118.0 (118.0) m ²
Kopējā telpu platība	118.0 (118.0) m ²

Apdzīvotība 6.4 (118.0)	
1. Pārvalde/parvalde	10.7
2. Gaiteklis	0.8
3. Pārvalde/parvalde	2.9
4. WC	0.8
5. Koridors	0.7
6. Koridors	1.0
7. Iestāde	12.2
8. Iestāde	11.2
9. Iestāde	20.8
10. Iestāde	15.2
11. Iestāde	4.2
Kopējā platība	118.0 (118.0) m ²
Kopējā telpu platība	118.0 (118.0) m ²

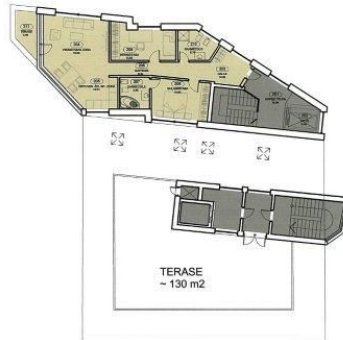
Apdzīvotība 6.5 (118.0)	
1. Pārvalde/parvalde	10.7
2. Gaiteklis	0.8
3. Pārvalde/parvalde	2.9
4. WC	0.8
5. Koridors	0.7
6. Koridors	1.0
7. Iestāde	12.2
8. Iestāde	11.2
9. Iestāde	20.8
10. Iestāde	15.2
11. Iestāde	4.2
Kopējā platība	118.0 (118.0) m ²
Kopējā telpu platība	118.0 (118.0) m ²

6. STĀVA PLĀNS

www.abcr.lv



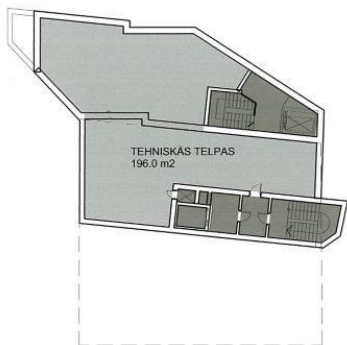
1. STĀVA PLĀNS



DZĪVOJĀMĀ PLĀTBĀ		
NUMURS	TEĻPĀS MĒROGUMS	PLĀTBĀ
203	10.93	16.07
204	10.92	11.10
205	10.93	14.17
206	6.24	14.17
207	8.94	8.97
208	13.99	18.44
209	13.99	18.44
210	6.74	18.45
211	10.93	16.07
212	10.93	16.07



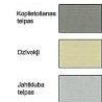
3.-6. STĀVA PLĀNS



PAGRABSTĀVA PLĀNS



JŪSTULĪBĀ PLĀTBĀ		
NUMURS	TEĻPĀS MĒROGUMS	PLĀTBĀ
203	10.93	16.07
204	10.92	11.10
205	10.93	14.17
206	6.24	14.17
207	8.94	8.97
208	13.99	18.44
209	13.99	18.44
210	6.74	18.45
211	10.93	16.07
212	10.93	16.07



2. STĀVA PLĀNS

www.abcr.lv

№	Rezultāts	Metrs	Platība	Platība	Platība
1	1. dzīvotāju dzīvokļu skaits	10.93	16.07	16.07	16.07
2	2. dzīvotāju dzīvokļu skaits	10.92	11.10	11.10	11.10
3	3. dzīvotāju dzīvokļu skaits	10.93	14.17	14.17	14.17
4	4. dzīvotāju dzīvokļu skaits	6.24	14.17	14.17	14.17
5	5. dzīvotāju dzīvokļu skaits	8.94	8.97	8.97	8.97
6	6. dzīvotāju dzīvokļu skaits	13.99	18.44	18.44	18.44
7	7. dzīvotāju dzīvokļu skaits	13.99	18.44	18.44	18.44
8	8. dzīvotāju dzīvokļu skaits	6.74	18.45	18.45	18.45
9	9. dzīvotāju dzīvokļu skaits	10.93	16.07	16.07	16.07
10	10. dzīvotāju dzīvokļu skaits	10.93	16.07	16.07	16.07

abc REALTY

Detail information:
 Andrejs Karklinsh
andrejs@abcr.lv
 mob.:+371 29 211 222

<http://abcr.lv/en/news>
9, Olivu street
Riga, LV-1004