

Location: Riga, Plavnieki
Real estate: commercial landland plot
Land area: 4498
Price per m²: 78.92396620720321
Description:

Pārdod zemesgabalu. Atļauta apbūve ir komerciāla. Vieta arī atbilst jo ir dzīvā vietā un labi pamanāma. Robežojas ar strādāso benzīntanku, automazgatuvi, biroja ēku. Topogrāfija ne tika pasūtīta, bet visas komunikācijas ir blakus gabalos un gar ceļu. Vienīgais, Latvenergo bija piedāvājuši jaudas palielināšanu, tām ir shēma pielikumā.



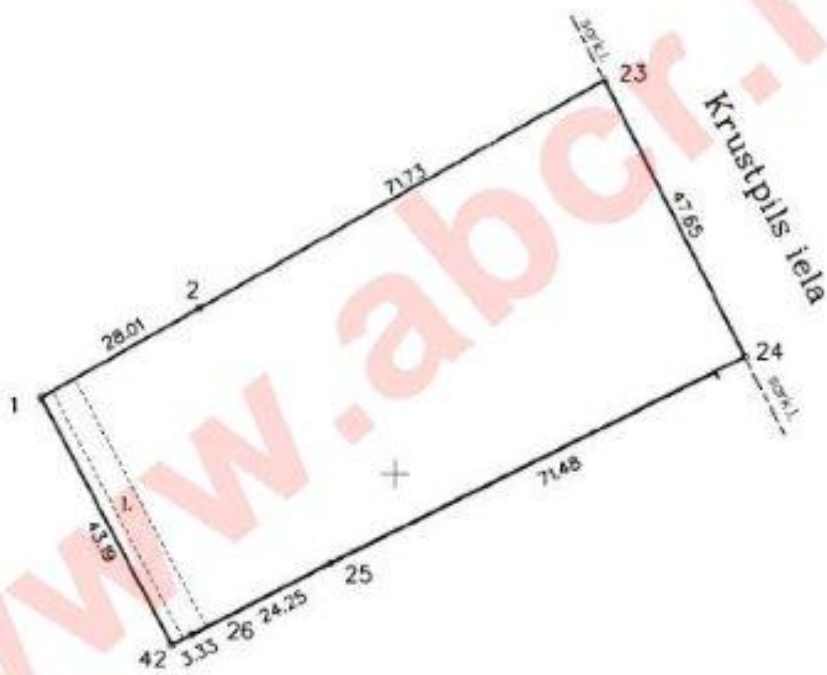


ROBEŽPUNKTU KOORDINĀTAS
LKS-92 TM koordinātu sistēmā
Mēroga koeficients 0.999602

Nr	X	Y
2	309024.95	510369.72
23	309060.18	51432.16
24	309017.80	51453.89
25	308905.77	51390.02
26	308974.61	51368.50
42	308973.05	51365.57
1	309011.19	51345.33

Zemes īpašuma platība 0.4498 ha (14498 kv.m)
NEKUSTAMĀ ĪPAŠUMA LIETOŠANAS TĒSĪBU APGRŪDINĀJUM
L.050203 - servīšs tiesība uz braucamo ceļu par labu nekustamajam
īpašumam ar kadastra Nr.0100210210 - 0.0173 ha (173 kv.m)

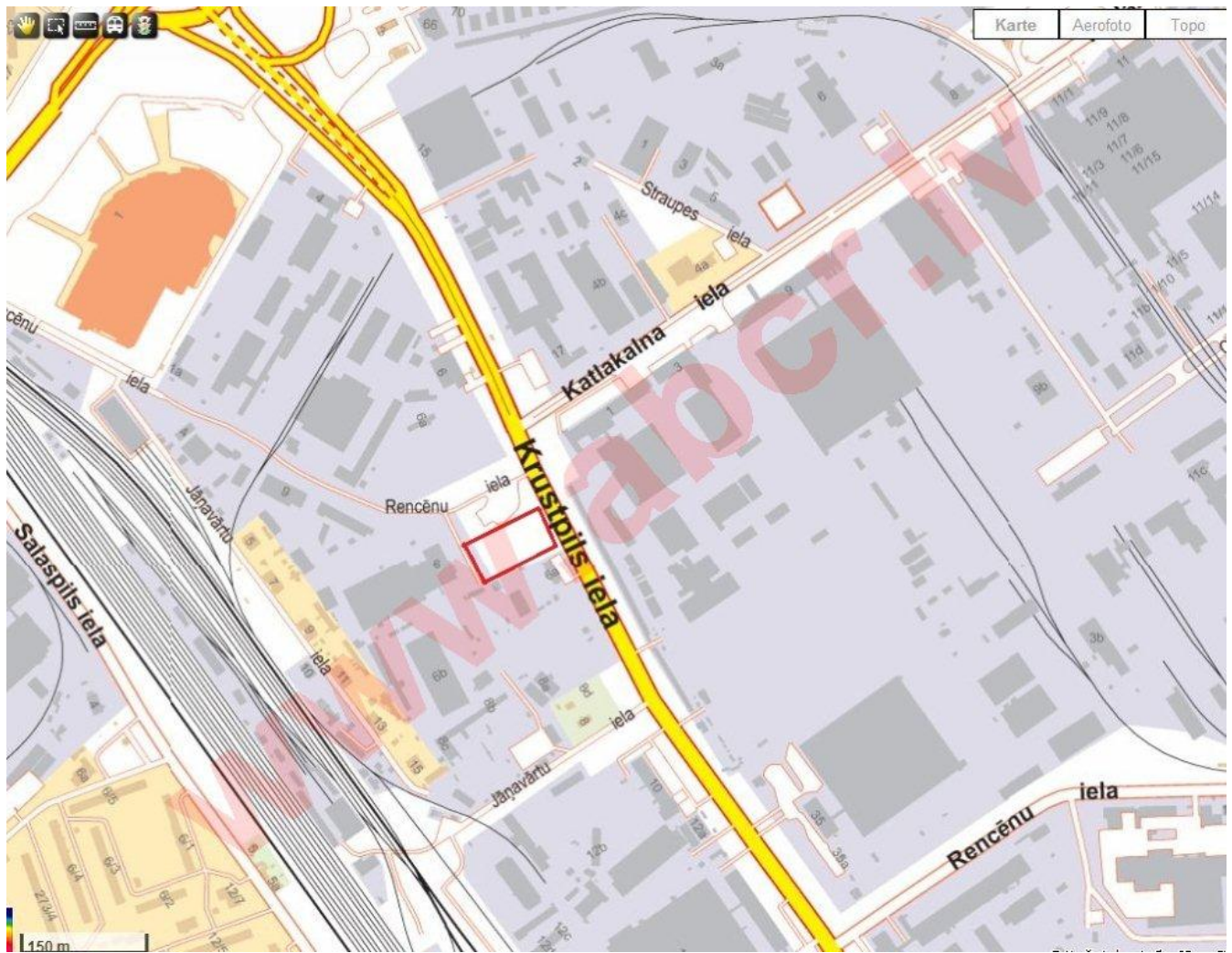
ZEMES ĪZVĒTOJUMA
SHĒMA



Mērogs 1: 1000

LATVIJAS REPUBLIKAS VALSTS ZEMES ĪZVĒTOJUMA LIELRĪGAS REĢIONĀLĀ NODAĻA Mērniecības un topogrāfijas daļa	
Rīga, Pulkina iela 14	Tel. 7038500
Vad.vietniece <i>M. Ozoliņa</i>	M. Ozoliņa
Mērniece <i>O. S.</i>	Skors
Pasūtījuma reģistrācijas Nr. BB327.	

kadastra Nr.	0100	121	2225
--------------	------	-----	------



Projekta saskaņošanas protokols ar zemes īpašnieku

Protokols Nr. 5

Projekta nosaukums: Daugavas Dienvidu tilta labā krasta pieeju papildu projektēšanas darbi - Daugavas Dienvidu tilta 2.kārtas (labā krasta pieejas) būvniecības nodrošināšanai
 Pasūtītāja Nr.: Rencēnu, Kārlakalna un Krustpils ielu krustojuma un Krustpils ielas posma līdz Rencēnu ielai rekonstrukcija
 Pielikums lapai Nr.: Z010-102
 ELT-7
 Projektēšanas organizācija: SIA "DAINA EL"

<p>Topogrāfijas plāns M1:500 ar projekta situāciju</p> <p>Proj. 0,4kV savienojuma uzmava</p> <p>Esošais 0,4kV kabelis 2x(AAŠV-3x185mm²)</p> <p>Esošā 0,4kV sadalne L-2250</p> <p>Esošo 0,4kV cilpukastī CK-7440x demontēt un tās vietā uzstādīt jaunu firmas "Jauda" KS-6A cilpukastī ar betona pamatni; Visus esošos 0,4kV pievienojumus no demontējamās CK-7440x atslēgt un pievienot pie proj. cilpukastīes</p>	<p>Adrese: Rīga, Krustpils iela b/n</p>
	<p>Grupa 121 Grunts 2225</p>
	<p>Īpašnieks: SIA "2M ĪPAŠUMI"</p>
	<p>Nodokļu maksātāja kods: 50003702181</p>
	<p>Rīgas pilsētas zemesgrāmatas nodaļums: Nr. 21589</p>
	<p>KontakttELEFONS:</p>
	<p>Uzrādītie īpašuma apliecinājošie dokumenti:</p>
<p>Zemes grāmatas īpaštiesību nosīpr. uzraksts.</p>	

Piekrītu elektrisko tīklu projektēšanai un izbūvei.

Saskaņots ar nosacījumu, ka netiek manīta zemes gabala apgrūtinājuma platība. *l.i. ne vairāk kā 50kV.m.*

Zemes Īpašnieks:

paraksts *[Signature]* datums 15.04.11

Apliecinu datu pareizību:

[Signature] 16.04.11
 projektētāja paraksts datums



Detail information:

Andrejs Karklinsh

andrejs@abcr.lv

mob.: +371 29 211 222

<http://abcr.lv/en/news>

9, Olivu street

Rīga, LV-1004